



ประกาศองค์การบริหารส่วนตำบลศาลายา  
เรื่อง แผนอัตรากำลัง ๓ ปี (ปีงบประมาณ ๒๕๖๔ - ๒๕๖๖) ฉบับปรับปรุงครั้งที่ ๔ พ.ศ.๒๕๖๖

ด้วยองค์การบริหารส่วนตำบลศาลายา ได้ขอปรับปรุงแผนอัตรากำลังพนักงานส่วนตำบล ๓ ปี (ปีงบประมาณ ๒๕๖๔ - ๒๕๖๖) ฉบับปรับปรุงครั้งที่ ๔ เพื่อให้สอดคล้องกับอำนาจหน้าที่ ภารกิจ และนโยบาย การบริหารงานของนายกองค์การบริหารส่วนตำบลศาลายา

อาศัยอำนาจตามประกาศคณะกรรมการพนักงานส่วนตำบลจังหวัดนครปฐม เรื่อง หลักเกณฑ์ และเงื่อนไขเกี่ยวกับการบริหารงานบุคคลขององค์การบริหารส่วนตำบล ลงวันที่ ๓๑ ตุลาคม ๒๕๔๕ และแก้ไข เพิ่มเติม ประกอบกับมติที่ประชุมคณะกรรมการพนักงานส่วนตำบลจังหวัดนครปฐม ครั้งที่ ๕/๒๕๖๖ เมื่อวันที่ ๒๙ พฤษภาคม ๒๕๖๖ องค์การบริหารส่วนตำบลศาลายาได้จึงขอประกาศใช้แผนอัตรากำลัง ๓ ปี (ปีงบประมาณ ๒๕๖๔ - ๒๕๖๖) ฉบับปรับปรุงครั้งที่ ๔ รายละเอียดตามเอกสารแนบท้าย

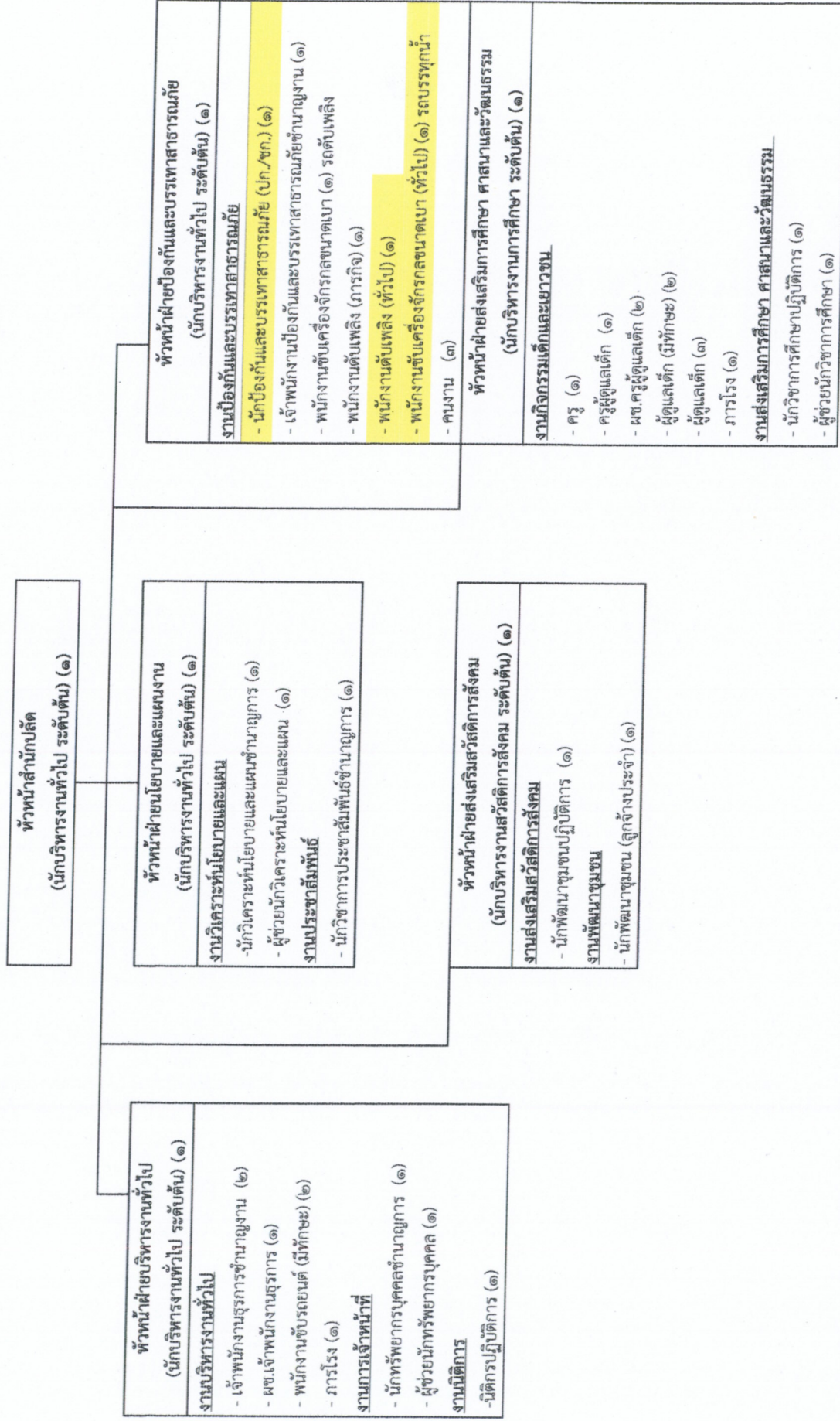
ทั้งนี้ ตั้งแต่บัดนี้เป็นต้นไป

ประกาศ ณ วันที่ ๓๑ พฤษภาคม พ.ศ. ๒๕๖๖

(นางสาวทิพวรรณ ชำอาจ)

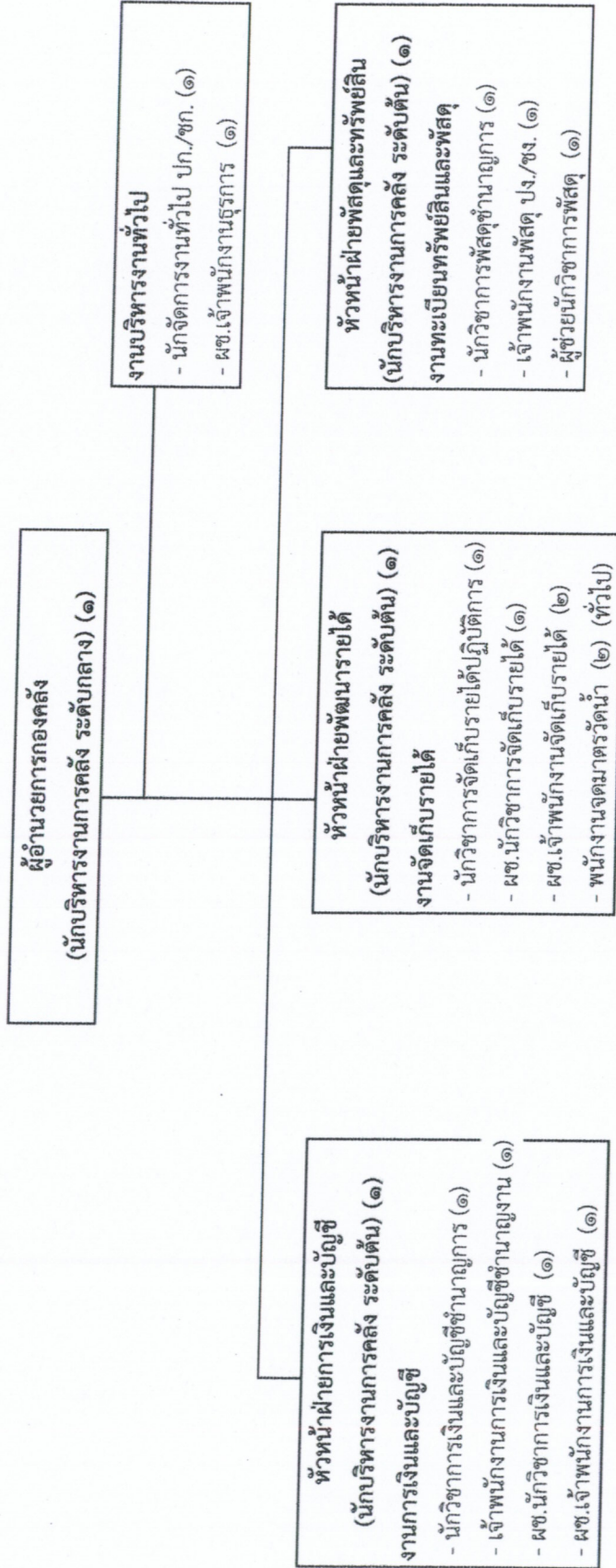
นายกองค์การบริหารส่วนตำบลศาลายา

๑๐.๑ โครงสร้างของสำนักปลัด (๑๑) องค์การบริหารส่วนตำบลศาลายา (ปรับปรุงฉบับที่ ๔)



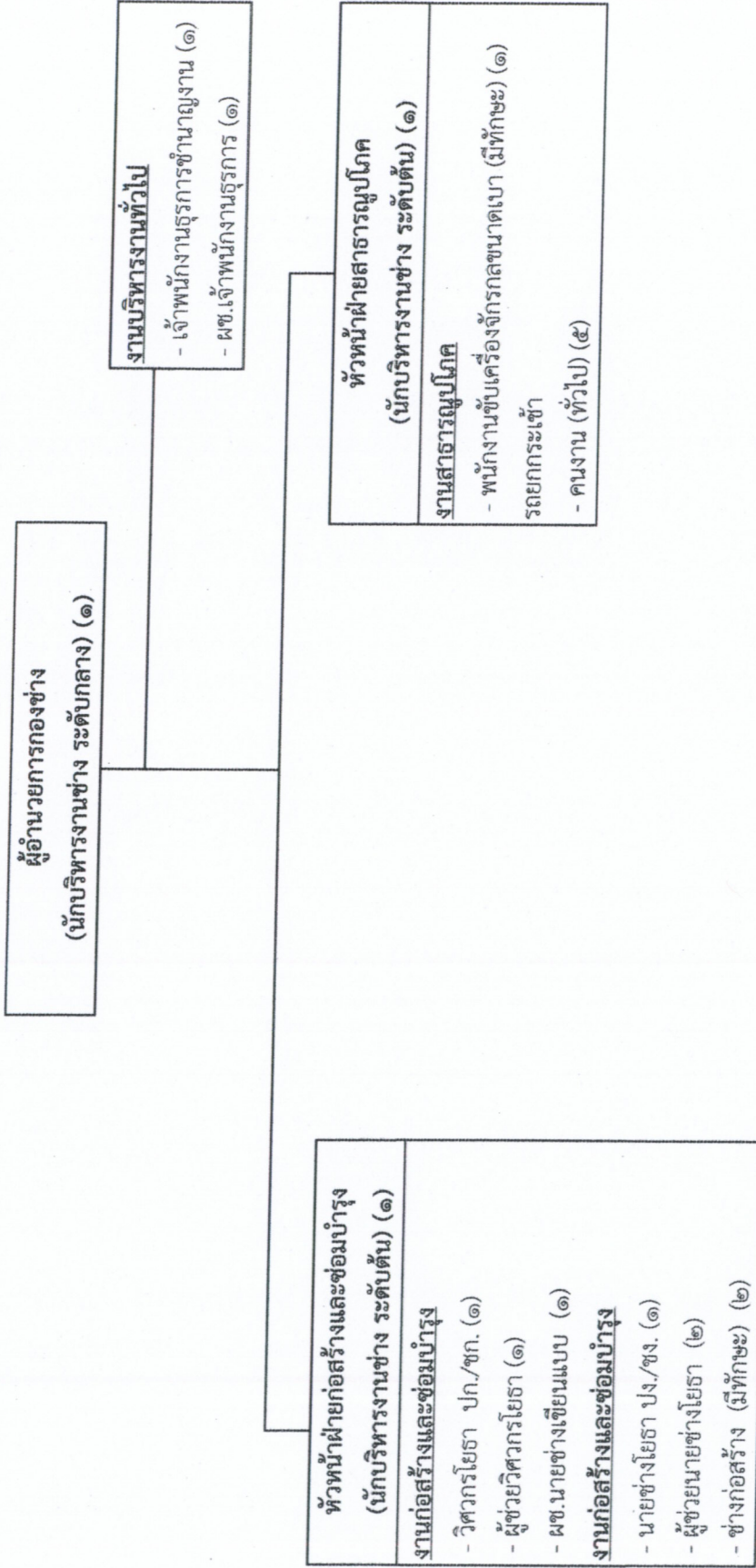
ประเภทตำแหน่ง ระดับ	อำนาจการท้องถิ่น			วิชาการ			ทั่วไป			ครู/ครูผู้ดูแลเด็ก	ลูกจ้างประจำ	พนักงานจ้าง		รวม
	สูง	กลาง	ต้น	ป.ก./ช.ก.	ชำนาญงาน	ปฏิบัติงาน	ป.ก./ช.ก.	ปฏิบัติ	ทั่วไป			ภารกิจ	ทั่วไป	
จำนวน	-	-	๒	๓	๓	๑	๒	๒	๑	๑	๑๒	๙	๔๑	

๑๐.๒ โครงสร้างของกองคลัง (๐๔) องค์การบริหารส่วนตำบลศาลายา (ปรับปรุงฉบับที่ ๔)



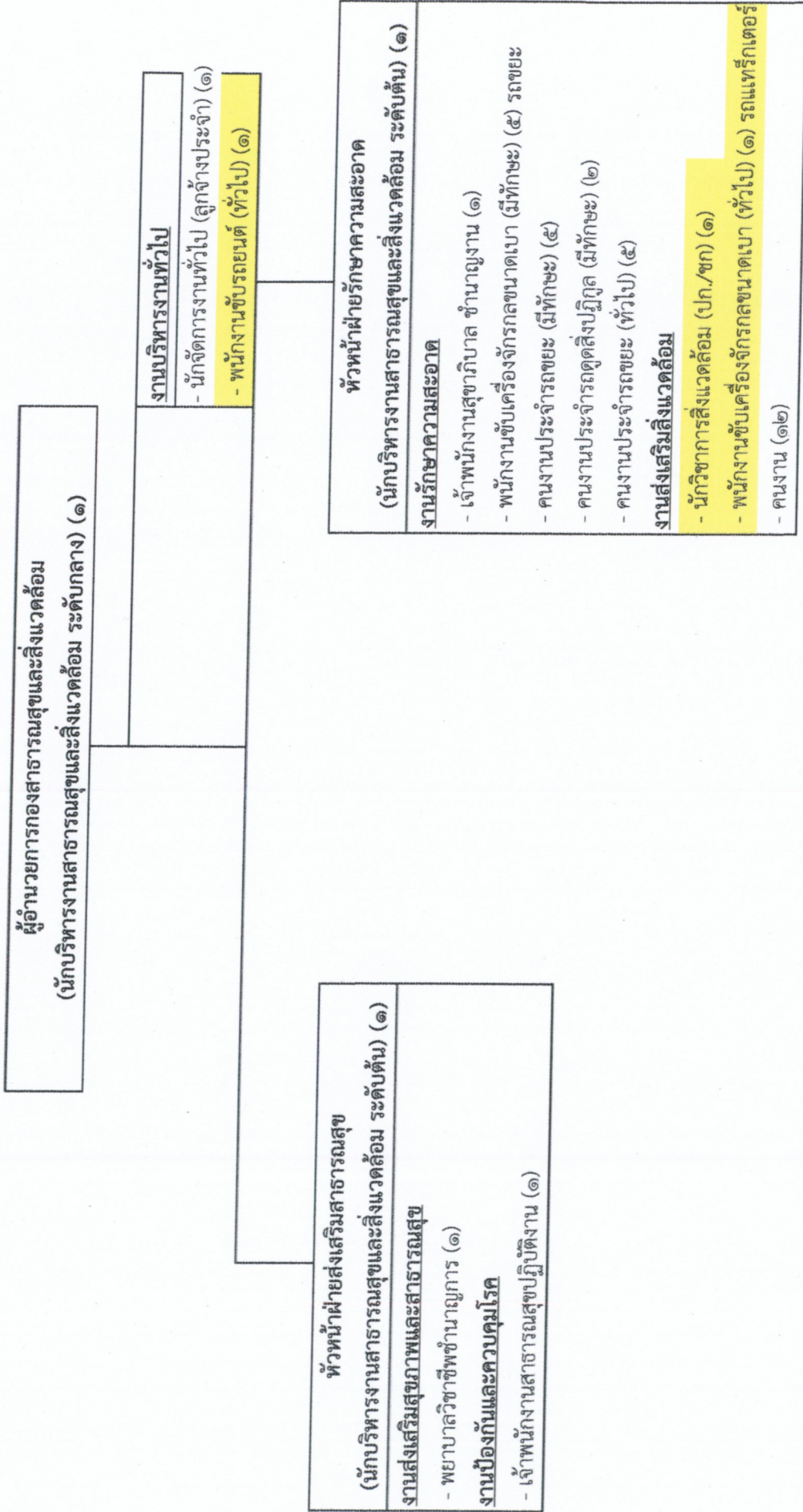
ประเภทตำแหน่ง	อำนาจการท้องถิ่น			วิชาการ			ทั่วไป			พนักงานจ้าง		รวม
	สูง	กลาง	ต้น	ชำนาญการ	ปฏิบัติการ	ปฏิบัติการ	ชำนาญงาน	ปฏิบัติงาน	ทั่วไป	ภารกิจ	ทั่วไป	
จำนวน	-	๑	๓	๒	๑	๑	๑	๐	๑	๗	๒	๑๙

๑๐.๓ โครงสร้างของกองช่าง (๐๕) องค์การบริหารส่วนตำบลศาลา (ปรับปรุงฉบับที่ ๔)



ประเภทตำแหน่ง ระดับ จำนวน	อำนาจการท้องถิ่น			วิชาการ		ทั่วไป		ลูกจ้างประจำ	พนักงานจ้าง		รวม
	สูง	กลาง	ต้น	ชำนาญการ	ปฎิบัติการ	ชำนาญงาน	ปง./ชง.		ภารกิจ	ทั่วไป	
	-	๑	๒	-	-	๑	๑	-	๘	๕	๑๙

๑๐.๔ โครงสร้างของกองสาธารณสุขและสิ่งแวดล้อม (๑๖) องค์การบริหารส่วนตำบลศาลายา (ปรับปรุงฉบับที่ ๔)



ประเภทตำแหน่ง ระดับ จำนวน	อำนาจการท้องถิ่น		วิชาการ		ทั่วไป		ถูกจ้างประจำ	พนักงานจ้าง		รวม
	สูง	กลาง	ต้น	ปฏิบัติ	ชำนัญงาน	ปฏิบัติงาน		ภารกิจ	ทั่วไป	
	-	๑	๒	-	๑	๑	๑	๑๒	๑๙	๓๙

๑๐.๕ โครงสร้างของหน่วยตรวจสอบภายใน (๑๒) (ปรับปรุงฉบับที่ ๔)

นักวิชาการตรวจสอบภายในปฏิบัติการ (๑)

ประเภทตำแหน่ง ระดับ	วิชาการ		รวม
	ชำนาญการ	ปฏิบัติการ ปก./ชก.	
จำนวน	-	๑	๑