



ประกาศองค์การบริหารส่วนตำบลศาลายา
เรื่อง แผนอัตรากำลัง ๓ ปี (ปีงบประมาณ ๒๕๖๗ - ๒๕๖๙) ฉบับปรับปรุงครั้งที่ ๒ พ.ศ.๒๕๖๗

ด้วยองค์การบริหารส่วนตำบลศาลายา ได้ขอปรับปรุงแผนอัตรากำลังพนักงานส่วนตำบล ๓ ปี (ปีงบประมาณ ๒๕๖๗ - ๒๕๖๙) ครั้งที่ ๒ เพื่อใช้ให้สอดคล้องกับอำนาจหน้าที่ ภารกิจ และนโยบายการบริหารงานของผู้บริหารองค์การบริหารส่วนตำบลศาลายา

อาศัยอำนาจตามประกาศคณะกรรมการพนักงานส่วนตำบลจังหวัดนครปฐม เรื่อง หลักเกณฑ์และเงื่อนไขเกี่ยวกับการบริหารงานบุคคลขององค์การบริหารส่วนตำบล ลงวันที่ ๓๑ ตุลาคม ๒๕๔๕ และแก้ไขเพิ่มเติม ประกอบกับมติที่ประชุมคณะกรรมการพนักงานส่วนตำบลจังหวัดนครปฐม ครั้งที่ ๔/๒๕๖๗ เมื่อวันที่ ๑ เมษายน ๒๕๖๗ องค์การบริหารส่วนตำบลศาลายาได้จึงขอประกาศใช้แผนอัตรากำลัง ๓ ปี (ปีงบประมาณ ๒๕๖๗ - ๒๕๖๙) ฉบับปรับปรุงครั้งที่ ๒ รายละเอียดตามเอกสารแนบท้าย

ทั้งนี้ ตั้งแต่บัดนี้เป็นต้นไป

ประกาศ ณ วันที่ ๒ เมษายน พ.ศ. ๒๕๖๗

ทิโตน

(นางสาวทิพวรรณ ขำอาจ)

นายกองค์การบริหารส่วนตำบลศาลายา

แผนอัตรากำลัง ๓ ปี
ประจำปีงบประมาณ พ.ศ. ๒๕๖๗ - ๒๕๖๙
ฉบับปรับปรุงครั้งที่ ๒ พ.ศ.๒๕๖๗



องค์การบริหารส่วนตำบลประเทษสามัญ

๘. โครงสร้างการกำหนดส่วนราชการ

๘.๑ จากสภาพปัญหาขององค์การบริหารส่วนตำบลศาลายา มีภารกิจอำนาจหน้าที่ ความรับผิดชอบดำเนินการแก้ไขปัญหาดังกล่าว ภายใต้อำนาจหน้าที่ตามที่กฎหมายกำหนด โดยได้กำหนดโครงสร้างราชการ ดังนี้

ปรับปรุงฉบับที่ ๒ พ.ศ.๒๕๖๗

โครงสร้างตามแผนอัตรากำลังปัจจุบัน	โครงสร้างตามแผนอัตรากำลังใหม่	หมายเหตุ
<p>ปลัดองค์การบริหารส่วนตำบล (นักบริหารงานท้องถิ่น ระดับกลาง) รองปลัดองค์การบริหารส่วนตำบล นักบริหารงานท้องถิ่น ระดับต้น)</p>	<p>ปลัดองค์การบริหารส่วนตำบล (นักบริหารงานท้องถิ่น ระดับกลาง) รองปลัดองค์การบริหารส่วนตำบล นักบริหารงานท้องถิ่น ระดับต้น)</p>	
<p>๑. สำนักปลัด อบต. (๐๑) ๑.๑ ฝ่ายบริหารงานทั่วไป - งานบริหารงานทั่วไป - งานการเจ้าหน้าที่ - งานนิติการ ๑.๒ ฝ่ายนโยบายและแผนงาน - งานวิเคราะห์นโยบายและแผน - งานประชาสัมพันธ์ ๑.๓ ฝ่ายป้องกันและบรรเทาสาธารณภัย - งานป้องกันและบรรเทาสาธารณภัย ๑.๔ ฝ่ายส่งเสริมสวัสดิการสังคม - งานส่งเสริมสวัสดิการสังคม - งานพัฒนาชุมชน ๑.๕ ฝ่ายส่งเสริมการศึกษา ศาสนาและวัฒนธรรม - งานส่งเสริมการศึกษา ศาสนาและวัฒนธรรม - งานกิจกรรมเด็กและเยาวชน</p>	<p>๑. สำนักปลัด อบต. (๐๑) ๑.๑ ฝ่ายบริหารงานทั่วไป - งานบริหารงานทั่วไป - งานการเจ้าหน้าที่ - งานนิติการ ๑.๒ ฝ่ายนโยบายและแผนงาน - งานวิเคราะห์นโยบายและแผน - งานประชาสัมพันธ์ ๑.๓ ฝ่ายป้องกันและบรรเทาสาธารณภัย - งานป้องกันและบรรเทาสาธารณภัย ๑.๔ ฝ่ายส่งเสริมสวัสดิการสังคม - งานส่งเสริมสวัสดิการสังคม - งานพัฒนาชุมชน ๑.๕ ฝ่ายส่งเสริมการศึกษา ศาสนาและวัฒนธรรม - งานส่งเสริมการศึกษา ศาสนาและวัฒนธรรม - งานกิจกรรมเด็กและเยาวชน</p>	
<p>๒. กองคลัง (๐๔) - งานบริหารงานทั่วไป ๒.๑ ฝ่ายการเงินและบัญชี - งานการเงินและบัญชี ๒.๒ ฝ่ายพัฒนารายได้ - งานจัดเก็บรายได้ ๒.๓ ฝ่ายพัสดุและทรัพย์สิน - งานทะเบียนทรัพย์สินและพัสดุ</p>	<p>๒. กองคลัง (๐๔) - งานบริหารงานทั่วไป ๒.๑ ฝ่ายการเงินและบัญชี - งานการเงินและบัญชี ๒.๒ ฝ่ายพัฒนารายได้ - งานจัดเก็บรายได้ ๒.๓ ฝ่ายพัสดุและทรัพย์สิน - งานทะเบียนทรัพย์สินและพัสดุ</p>	

โครงสร้างตามแผนอัตรากำลังปัจจุบัน	โครงสร้างตามแผนอัตรากำลังใหม่	หมายเหตุ
<p>๓. กองช่าง (๐๕)</p> <ul style="list-style-type: none"> - งานบริหารงานทั่วไป <p>๓.๑ ฝ่ายก่อสร้างและซ่อมบำรุง</p> <ul style="list-style-type: none"> - งานก่อสร้างและซ่อมบำรุง - งานควบคุมอาคาร <p>๓.๒ ฝ่ายสาธารณูปโภค</p> <ul style="list-style-type: none"> - งานสาธารณูปโภค <p>๔. กองสาธารณสุขและสิ่งแวดล้อม (๐๖)</p> <ul style="list-style-type: none"> - งานบริหารงานทั่วไป <p>๔.๑ ฝ่ายส่งเสริมสาธารณสุข</p> <ul style="list-style-type: none"> - งานส่งเสริมสาธารณสุข - งานป้องกันและควบคุมโรค <p>๔.๒ ฝ่ายรักษาความสะอาด</p> <ul style="list-style-type: none"> - งานรักษาความสะอาด - งานส่งเสริมสิ่งแวดล้อม <p>๕. หน่วยตรวจสอบภายใน (๑๒)</p>	<p>๓. กองช่าง (๐๕)</p> <ul style="list-style-type: none"> - งานบริหารงานทั่วไป <p>๓.๑ ฝ่ายก่อสร้างและซ่อมบำรุง</p> <ul style="list-style-type: none"> - งานก่อสร้างและซ่อมบำรุง - งานควบคุมอาคาร <p>๓.๒ ฝ่ายสาธารณูปโภค</p> <ul style="list-style-type: none"> - งานสาธารณูปโภค <p>๔. กองสาธารณสุขและสิ่งแวดล้อม (๐๖)</p> <ul style="list-style-type: none"> - งานบริหารงานทั่วไป <p>๔.๑ ฝ่ายส่งเสริมสาธารณสุข</p> <ul style="list-style-type: none"> - งานส่งเสริมสาธารณสุข - งานป้องกันและควบคุมโรค <p>๔.๒ ฝ่ายรักษาความสะอาด</p> <ul style="list-style-type: none"> - งานรักษาความสะอาด - งานส่งเสริมสิ่งแวดล้อม <p>๕. หน่วยตรวจสอบภายใน (๑๒)</p>	

๘.๒ การวิเคราะห์การกำหนดตำแหน่ง

องค์การบริหารส่วนตำบลศาลายา ได้วิเคราะห์การกำหนดตำแหน่งจากภารกิจที่จะดำเนินการในแต่ละส่วนราชการในอนาคต ในช่วงเวลา ๓ ปี ซึ่งเป็นตัวสะท้อนให้เห็นว่าปริมาณงานในแต่ละส่วนราชการมีเท่าใด เพื่อนำมาวิเคราะห์ว่าจะต้องใช้ตำแหน่งใด จำนวนเท่าใด ในส่วนราชการใด ในระยะเวลา ๓ ปีข้างหน้า จึงจะเหมาะสมกับภารกิจและปริมาณงาน และเพื่อให้คุ้มค่าต่อค่าใช้จ่ายงบประมาณขององค์การบริหารส่วนตำบลศาลายาและเพื่อให้การบริหารงานขององค์การบริหารส่วนตำบลเป็นไปอย่างมีประสิทธิภาพประสิทธิผล โดยนำผลการวิเคราะห์ตำแหน่งมากรอกข้อมูลลงในกรอบอัตรากำลัง ๓ ปี ดังนี้

กรอบอัตรากำลัง ๓ ปี ประจำปีงบประมาณ พ.ศ. ๒๕๖๗ - ๒๕๖๙ ปรับปรุงฉบับที่ ๒ พ.ศ.๒๕๖๗

ส่วนราชการ	กรอบ อัตรา กำลังเดิม	อัตราตำแหน่งที่คาดว่าจะต้องใช้ในช่วงเวลา ระยะเวลา ๓ ปีข้างหน้า			อัตรากำลังคน เพิ่ม/ลด			หมายเหตุ
		๒๕๖๗	๒๕๖๘	๒๕๖๙	๒๕๖๗	๒๕๖๘	๒๕๖๙	
ปลัดองค์การบริหารส่วนตำบลศาลายา (นักบริหารงานท้องถิ่น ระดับกลาง)	๑	๑	๑	๑	-	-	-	ว่างเดิม
รองปลัดองค์การบริหารส่วนตำบลศาลายา (นักบริหารงานท้องถิ่น ระดับต้น)	๑	๑	๑	๑	-	-	-	
รวม	๒	๒	๒	๒	-	-	-	
๑. สำนักปลัด (๐๑)								อยู่ระหว่างการดำเนินการ สรรหาของคณะกรรมการ กลางพนักงานส่วนตำบล
- หัวหน้าสำนักปลัด (นักบริหารงานทั่วไป ระดับต้น)	๑	๑	๑	๑	-	-	-	
๑.๑ ฝ่ายบริหารงานทั่วไป								
- หน.ฝ่ายบริหารงานทั่วไป (นักบริหารงานทั่วไป ระดับต้น)	๑	๑	๑	๑	-	-	-	
งานบริหารงานทั่วไป								
- เจ้าพนักงานธุรการชำนาญงาน	๑	๑	๑	๑	-	-	-	
- เจ้าพนักงานธุรการชำนาญงาน	๑	๑	๑	๑	-	-	-	
- ผู้ช่วยเจ้าพนักงานธุรการ	๑	๑	๑	๑	-	-	-	
- พนักงานขับรถยนต์ (มีทักษะ)	๒	๒	๒	๒	-	-	-	
- ภารโรง	๑	๑	๑	๑	-	-	-	
งานการเจ้าหน้าที่								
- นักทรัพยากรบุคคลชำนาญการ	๑	๑	๑	๑	-	-	-	
- ผู้ช่วยนักทรัพยากรบุคคล	๑	๑	๑	๑	-	-	-	
งานนิติการ								
- นิติกรปฏิบัติการ	๑	๑	๑	๑	-	-	-	
๑.๒ ฝ่ายนโยบายและแผนงาน								
- หน.ฝ่ายนโยบายและแผนงาน (นักบริหารงานทั่วไป ระดับต้น)	๑	๑	๑	๑	-	-	-	
งานวิเคราะห์นโยบายและแผน								
- นักวิเคราะห์นโยบายและแผนชำนาญการ	๑	๑	๑	๑	-	-	-	
- ผช.นักวิเคราะห์นโยบายและแผน	๑	๑	๑	๑	-	-	-	
งานประชาสัมพันธ์								
- นักวิชาการประชาสัมพันธ์ชำนาญการ	๑	๑	๑	๑	-	-	-	

กรอบอัตรากำลัง ๓ ปี ประจำปีงบประมาณ พ.ศ. ๒๕๖๗ - ๒๕๖๙ ปรับปรุงฉบับที่ ๒ พ.ศ.๒๕๖๗

ส่วนราชการ	กรอบ อัตรากำลังเดิม	อัตราตำแหน่งที่คาดว่าจะต้องใช้ในระยะเวลา ๓ ปีข้างหน้า			อัตรากำลังคน เพิ่ม/ลด			หมายเหตุ
		๒๕๖๗	๒๕๖๘	๒๕๖๙	๒๕๖๗	๒๕๖๘	๒๕๖๙	
๑.๓ ฝ่ายป้องกันและบรรเทาสาธารณภัย								
- หน.ฝ่ายป้องกันและบรรเทาสาธารณภัย (นักบริหารงานทั่วไป ระดับต้น)	๑	๑	๑	๑	-	-	-	ว่างเดิม
งานป้องกันและบรรเทาสาธารณภัย								
- นักป้องกันและบรรเทาสาธารณภัย (ปก./ชก.)	๑	๑	๑	๑	-	-	-	
- จพง.ป้องกันและบรรเทาสาธารณภัยชำนาญงาน	๑	๑	๑	๑	-	-	-	
- พนักงานขับเครื่องจักรกลขนาดเบา (มีทักษะ) (รถดับเพลิง)	๑	๑	๑	๑	-	-	-	
- พนักงานดับเพลิง (มีทักษะ)	๑	๑	๑	๑	-	-	-	
- พนักงานดับเพลิง (ทั่วไป)	๑	๑	๑	๑	-	-	-	
- พนักงานขับเครื่องจักรกลขนาดเบา (ทั่วไป) (รถบรรทุกน้ำ)	๑	๑	๑	๑	-	-	-	
- คนงาน	๓	๓	๓	๓	-	-	-	
๑.๔ ฝ่ายส่งเสริมสวัสดิการสังคม								
- หน.ฝ่ายส่งเสริมสวัสดิการสังคม (นักบริหารงานสวัสดิการสังคม ระดับต้น)	๑	๑	๑	๑	-	-	-	ว่างเดิม
งานส่งเสริมสวัสดิการสังคม								
- นักสังคมสงเคราะห์ ปก./ชก.	๑	๑	๑	๑	-	-	-	
ผช.นักสังคมสงเคราะห์		๑	๑	๑	๑	-	-	กำหนดใหม่
งานพัฒนาชุมชน								
- นักพัฒนาชุมชนปฏิบัติการ	๑	๑	๑	๑	-	-	-	อยู่ระหว่างการดำเนินการ สรรหาของคณะกรรมการ กลางพนักงานส่วนตำบล
- ผู้ช่วยนักพัฒนาชุมชน	๑	๑	๑	๑	-	-	-	
๑.๕ ฝ่ายส่งเสริมการศึกษา ศาสนาและวัฒนธรรม								
- หน.ฝ่ายส่งเสริมการศึกษา ศาสนาและวัฒนธรรม (นักบริหารงานการศึกษา ระดับต้น)	๑	๑	๑	๑	-	-	-	กำหนดตามโครงสร้าง
งานส่งเสริมการศึกษา ศาสนาและวัฒนธรรม								
- นักวิชาการศึกษาปฏิบัติการ	๑	๑	๑	๑	-	-	-	
- ผู้ช่วยนักวิชาการศึกษา	๑	๑	๑	๑	-	-	-	
งานกิจการเด็กและเยาวชน								
ศูนย์พัฒนาเด็กเล็กบ้านวัดสุวรรณ								
- ผอ.ศูนย์พัฒนาเด็กเล็ก	๑	๑	๑	๑	-	-	-	
- ครู ค.ศ.๑	๑	๑	๑	๑	-	-	-	
- ผู้ดูแลเด็ก (มีทักษะ)	๒	๒	๒	๒	-	-	-	
- ผู้ดูแลเด็ก (ทั่วไป)	๑	๑	๑	๑	-	-	-	
ศูนย์พัฒนาเด็กเล็กบ้านศาลายา								
- ผอ.ศูนย์พัฒนาเด็กเล็ก	๑	๑	๑	๑	-	-	-	กำหนดตามโครงสร้าง

กรอบอัตรากำลัง ๓ ปี ประจำปีงบประมาณ พ.ศ. ๒๕๖๗ - ๒๕๖๙ ปรับปรุงฉบับที่ ๒ พ.ศ.๒๕๖๗

ส่วนราชการ	กรอบ อัตรา กำลังเดิม	อัตราตำแหน่งที่คาดว่าจะ ต้องใช้ในช่วงเวลา ระยะเวลา ๓ ปีข้างหน้า			อัตรากำลังคน เพิ่ม/ลด			หมายเหตุ
		๒๕๖๗	๒๕๖๘	๒๕๖๙	๒๕๖๗	๒๕๖๘	๒๕๖๙	
- ครูผู้ดูแลเด็ก	๑	๑	๑	๑	-	-	-	ว่างเดิม กสธ.
- ผช.ครูผู้ดูแลเด็ก	๒	๒	๒	๒	-	-	-	
- ผู้ดูแลเด็ก (ทั่วไป)	๒	๒	๒	๒	-	-	-	
- ภารโรง	๑	๑	๑	๑	-	-	-	
รวมสำนักงานปลัด	๔๔	๔๕	๔๕	๔๕	+๑	-	-	
๒. กองคลัง (๐๔)								
- ผู้อำนวยการกองคลัง (นักบริหารงานการคลัง ระดับกลาง) งานบริหารงานทั่วไป	๑	๑	๑	๑	-	-	-	ว่างเดิม
- นักจัดการงานทั่วไปปฏิบัติการ	๑	๑	๑	๑	-	-	-	
- ผช.เจ้าพนักงานธุรการ	๑	๑	๑	๑	-	-	-	
๒.๑ ฝ่ายการเงินและบัญชี								
- หัวหน้าฝ่ายการเงินและบัญชี (นักบริหารงานการคลัง ระดับต้น)	๑	๑	๑	๑	-	-	-	ว่างเดิม
- นักวิชาการเงินและบัญชี (ปก./ชก.)	๑	๑	๑	๑	-	-	-	
- เจ้าพนักงานการเงินและบัญชีชำนาญงาน	๑	๑	๑	๑	-	-	-	
- ผช.จพง.การเงินและบัญชี	๑	๑	๑	๑	-	-	-	
- ผช.นักวิชาการเงินและบัญชี	๑	๑	๑	๑	-	-	-	
๒.๒ ฝ่ายพัฒนารายได้								
- หัวหน้าฝ่ายพัฒนารายได้ (นักบริหารงานการคลัง ระดับต้น) งานจัดเก็บรายได้	๑	๑	๑	๑	-	-	-	ว่างเดิม
- นักวิชาการจัดเก็บรายได้ (ปก./ชก.)	๑	๑	๑	๑	-	-	-	
- เจ้าพนักงานจัดเก็บรายได้ (ปง./ชง.)	๑	๑	๑	๑	+๑	-	-	กำหนดใหม่ตาม โครงสร้าง
- ผช.นักวิชาการจัดเก็บรายได้	๑	๒	๒	๒	+๑	-	-	กำหนดเพิ่ม
- ผช.จพง.จัดเก็บรายได้	๒	๔	๔	๔	+๒	-	-	กำหนดเพิ่ม
- พนักงานจตมาตรวัดน้ำ (ทั่วไป)	๒	๒	๒	๒	-	-	-	
๒.๓ ฝ่ายพัสดุและทรัพย์สิน								
- หัวหน้าฝ่ายพัสดุและทรัพย์สิน (นักบริหารงานการคลัง ระดับต้น) งานพัสดุและทรัพย์สิน	๑	๑	๑	๑	-	-	-	ว่างเดิม
- นักวิชาการพัสดุชำนาญการ	๑	๑	๑	๑	-	-	-	
- เจ้าพนักงานพัสดุ (ปง./ชง.)	๑	๑	๑	๑	-	-	-	ว่างเดิม
- ผช.นักวิชาการพัสดุ	๑	๑	๑	๑	-	-	-	ว่างเดิม
รวมกองคลัง	๑๙	๒๓	๒๓	๒๓	+๔	-	-	

กรอบอัตรากำลัง ๓ ปี ประจำปีงบประมาณ พ.ศ. ๒๕๖๗ - ๒๕๖๙ ปรับปรุงฉบับที่ ๒ พ.ศ.๒๕๖๗

ส่วนราชการ	กรอบ อัตรา กำลังเดิม	อัตราตำแหน่งที่คาดว่าจะ ต้องใช้ในช่วงเวลา ระยะเวลา ๓ ปีข้างหน้า			อัตรากำลังคน เพิ่ม/ลด			หมายเหตุ
		๒๕๖๗	๒๕๖๘	๒๕๖๙	๒๕๖๗	๒๕๖๘	๒๕๖๙	
๓. กองช่าง (๐๕)								
- ผู้อำนวยการกองช่าง (นักบริหารงานช่าง ระดับกลาง) งานบริหารงานทั่วไป	๑	๑	๑	๑	-	-	-	
- เจ้าพนักงานธุรการชำนาญงาน	๑	๑	๑	๑	-	-	-	
- ผช.จพง.ธุรการ	๑	๑	๑	๑	-	-	-	
๓.๑ ฝ่ายก่อสร้างและซ่อมบำรุง								
- หัวหน้าฝ่ายก่อสร้างและซ่อมบำรุง (นักบริหารงานช่าง ระดับต้น) งานก่อสร้างและซ่อมบำรุง	๑	๑	๑	๑	-	-	-	
- นายช่างโยธา (ปง.ชง.)	๑	๑	๑	๑	-	-	-	
ผู้ช่วยนักจัดการงานทั่วไป	-	๑	๑	๑	+๑	-	-	กำหนดใหม่
- ผช.นายช่างโยธา	๒	๒	๒	๒	-	-	-	ว่างเดิม ๑
- ช่างก่อสร้าง (มีทักษะ)	๒	๒	๒	๒	-	-	-	
งานควบคุมอาคาร								
- วิศวกรโยธา (ปก./ชก.)	๑	๑	๑	๑	-	-	-	
- ผช.วิศวกรโยธา	๑	๑	๑	๑	-	-	-	
- ผช.นายช่างเขียนแบบ	๑	๑	๑	๑	-	-	-	ว่างเดิม
๓.๒ ฝ่ายสาธารณูปโภค								
- หัวหน้าฝ่ายสาธารณูปโภค (นักบริหารงานช่าง ระดับต้น) งานสาธารณูปโภค	๑	๑	๑	๑	-	-	-	อยู่ระหว่างการดำเนินการ สรรหาของคณะกรรมการ กลางพนักงานส่วนตำบล
- พนง.ขับเคลื่อนเครื่องจักรกลขนาดเบา (มีทักษะ) รดยก กระเช้า	๑	๑	๑	๑	-	-	-	
- คนงาน	๕	๕	๕	๕	-	-	-	
รวมกองช่าง	๑๙	๒๐	๒๐	๒๐	+๑	-	-	
๔. กองสาธารณสุขและสิ่งแวดล้อม (๐๖)								
- ผอ.กองสาธารณสุขและสิ่งแวดล้อม (นักบริหารงานสาธารณสุขและสิ่งแวดล้อม ระดับกลาง) งานบริหารงานทั่วไป	๑	๑	๑	๑	-	-	-	
- นักจัดการงานทั่วไป (กลุ่มสนับสนุน)	๑	๑	๑	๑	-	-	-	
- พนักงานขับรถยนต์ (ทั่วไป)	๑	๑	๑	๑	-	-	-	
๔.๑ ฝ่ายส่งเสริมสาธารณสุข								
- หัวหน้าฝ่ายส่งเสริมสาธารณสุข (นักบริหารงานสาธารณสุขและสิ่งแวดล้อม ระดับต้น)	๑	๑	๑	๑	-	-	-	อยู่ระหว่างการดำเนินการ สรรหาของคณะกรรมการ กลางพนักงานส่วนตำบล

กรอบอัตรากำลัง ๓ ปี ประจำปีงบประมาณ พ.ศ. ๒๕๖๗ - ๒๕๖๙ ปรับปรุงฉบับที่ ๒ พ.ศ.๒๕๖๗

ส่วนราชการ	กรอบ อัตรา กำลังเดิม	อัตราตำแหน่งที่คาดว่าจะต้องใช้ในช่วงเวลา ระยะเวลา ๓ ปีข้างหน้า			อัตรากำลังคน เพิ่ม/ลด			หมายเหตุ
		๒๕๖๗	๒๕๖๘	๒๕๖๙	๒๕๖๗	๒๕๖๘	๒๕๖๙	
งานส่งเสริมสาธารณสุข								
- พยาบาลวิชาชีพชำนาญการ	๑	๑	๑	๑	-			อยู่ระหว่างการดำเนินการ สรรหาของคณะกรรมการ กลางพนักงานส่วนตำบล
งานป้องกันและควบคุมโรค								
- เจ้าพนักงานสาธารณสุขปฏิบัติงาน	๑	๑	๑	๑	-	-	-	
๔.๒ ฝ่ายรักษาความสะอาด								
- หัวหน้าฝ่ายรักษาความสะอาด (นักบริหารงานสาธารณสุขและสิ่งแวดล้อม ระดับต้น)	๑	๑	๑	๑	-	-	-	
งานรักษาความสะอาด								
- เจ้าพนักงานสุขาภิบาลชำนาญงาน	๑	๑	๑	๑	-	-	-	
- พนง.ขับเครื่องจักรกลขนาดเบา (มีทักษะ) รถขยะ	๕	๕	๕	๕	-	-	-	
- คนงานประจำรถขยะ (มีทักษะ)	๕	๕	๕	๕	-	-	-	
- คนงานประจำรถดูดสิ่งปฏิกูล (มีทักษะ)	๒	๒	๒	๒	-	-	-	
- คนงานประจำรถขยะ (ทั่วไป)	๕	๕	๕	๕	-	-	-	
งานส่งเสริมสิ่งแวดล้อม								
- นักวิชาการสิ่งแวดล้อม (ปก./ชก.)	๑	๑	๑	๑	-	-	-	ว่างเดิม
- พนง.ขับเครื่องจักรกลขนาดเบา (ทั่วไป) (รถแทรกเตอร์)	๑	๑	๑	๑	-	-	-	ว่างเดิม
- คนงาน	๑๒	๑๒	๑๒	๑๒	-	-	-	
รวมกองสาธารณสุขและสิ่งแวดล้อม	๓๙	๓๙	๓๙	๓๙	-	-	-	
๕. หน่วยตรวจสอบภายใน (๑๒)								
- นักวิชาการตรวจสอบภายในปฏิบัติการ	๑	๑	๑	๑	-	-	-	
รวมอัตรากำลังทั้งสิ้น	๑๒๔	๑๓๐	๑๓๐	๑๓๐	+๖	-	-	

๙. การค้าขายเกี่ยวกับเงินเดือนและประโยชน์ตอบแทนอื่น ฉบับปรับปรุงครั้งที่ ๑

ที่	ชื่อสายงาน (ศ)	ระดับ ตำแหน่ง	จำนวน ที่ขงมต	จำนวน (คน)	จำนวนที่มีอยู่ในปัจจุบัน		บรรดาระดับที่ ตาม		อัตราค่าตอบแทน		ค่าจ้างที่เพิ่มขึ้น(ด)		ค่าจ้างรวม(ด)		หมายเหตุ
					เงินเดือน	เงินประจำตำแหน่ง	เงินเดือน	เงิน/สิทธิ	เงินเดือน	เงิน/สิทธิ	เงินเดือน	เงิน/สิทธิ	เงินเดือน	เงิน/สิทธิ	
๑	ปลัด อบต.	กลาง	๑	๑	๕๕๘,๐๕๐	๑๖๘,๐๐๐	๑	๑	๑๙,๖๕๐	-	๑๙,๖๕๐	๓๖๕,๓๐๐	๓๕๕,๕๐๐	๗๒๐,๘๐๐	(ว่างเต็ม)
๒	รองปลัด อบต.	ต้น	๑	๑	๕๒๒,๙๖๐	๕๒,๐๐๐	๑	๑	๑๖,๙๒๐	-	๑๖,๙๒๐	๕๐๕,๐๔๐	๔๙๕,๒๔๐	๑,๐๐๐,๒๘๐	(๕๓๕๕๐)
๓	สํานักปลัด														
๔	หน.สํานักปลัด	ต้น	๑	๑	๕๒๖,๕๒๐	๕๒,๐๐๐	๑	๑	๑๖,๙๒๐	-	๑๖,๙๒๐	๕๐๙,๐๐๐	๔๙๙,๒๐๐	๑,๐๐๘,๒๐๐	(๕๒๒๐๐)
๕	หน.ฝ่ายบริหารงานทั่วไป	ต้น	๑	๑	๓๙๓,๖๐๐	๑๘,๐๐๐	๑	๑	๑๓,๖๒๐	-	๑๓,๖๒๐	๓๘๐,๐๐๐	๓๗๐,๒๐๐	๗๕๐,๒๐๐	(ว่างเต็ม)
๖	หน.ฝ่ายนโยบายและแผนงาน	ต้น	๑	๑	๓๙๓,๖๐๐	๑๘,๐๐๐	๑	๑	๑๓,๖๒๐	-	๑๓,๖๒๐	๓๘๐,๐๐๐	๓๗๐,๒๐๐	๗๕๐,๒๐๐	(ว่างเต็ม)
๗	หน.ฝ่ายป้องกันและบรรเทาสาธารณภัย	ต้น	๑	๑	๕๕๐,๘๐๐	๑๘,๐๐๐	๑	๑	๑๖,๙๒๐	-	๑๖,๙๒๐	๕๓๓,๘๘๐	๕๒๓,๐๘๐	๑,๐๕๖,๙๖๐	(๕๓๕๕๐)
๘	หน.ฝ่ายส่งเสริมสวัสดิการสังคม	ต้น	๑	๑	๓๙๓,๖๐๐	๑๘,๐๐๐	๑	๑	๑๓,๖๒๐	-	๑๓,๖๒๐	๓๘๐,๐๐๐	๓๗๐,๒๐๐	๗๕๐,๒๐๐	(ว่างเต็ม)
๙	หน.ฝ่ายส่งเสริมการศึกษา ศาสนาและวัฒนธรรม	ต้น	๑	๑	๓๙๓,๖๐๐	๑๘,๐๐๐	๑	๑	๑๓,๖๒๐	-	๑๓,๖๒๐	๓๘๐,๐๐๐	๓๗๐,๒๐๐	๗๕๐,๒๐๐	(ว่างเต็ม)
๑๐	นักวิทยากรบุคคล นักวิเคราะห์นโยบายและแผน	ป.ก./ชก.	๑	๑	๕๖๘,๙๖๐		๑	๑	๑๖,๙๒๐	-	๑๖,๙๒๐	๕๕๒,๐๔๐	๕๔๒,๒๔๐	๑,๐๙๔,๒๘๐	(๓๙๐๘๐)
๑๑	นักประชาสัมพันธ์	ป.ก./ชก.	๑	๑	๓๙๙,๓๒๐		๑	๑	๑๓,๖๒๐	-	๑๓,๖๒๐	๓๘๕,๗๐๐	๓๗๕,๙๐๐	๗๖๑,๖๐๐	(๓๙๑๑๐)
๑๒	นักประสานงานชุมชน	ป.ก./ชก.	๑	๑	๓๙๙,๓๒๐		๑	๑	๑๓,๖๒๐	-	๑๓,๖๒๐	๓๘๕,๗๐๐	๓๗๕,๙๐๐	๗๖๑,๖๐๐	(๓๙๑๑๐)
๑๓	นักวิชาการศึกษา	ป.ก./ชก.	๑	๑	๒๔๕,๒๘๐		๑	๑	๙,๖๘๐	-	๙,๖๘๐	๒๓๕,๖๐๐	๒๒๕,๘๐๐	๔๖๑,๔๐๐	(๒๓๕๕๐)
๑๔	นักป้องกันและบรรเทาสาธารณภัย	ป.ก./ชก.	๑	๑	๓๕๕,๓๒๐		๑	๑	๑๒,๐๐๐	-	๑๒,๐๐๐	๓๔๓,๓๒๐	๓๓๓,๕๒๐	๖๗๖,๘๔๐	(๒๓๕๕๐)
๑๕	นักส่งเสริมเศรษฐกิจ	ป.ก./ชก.	๑	๑	๓๕๕,๓๒๐		๑	๑	๑๒,๐๐๐	-	๑๒,๐๐๐	๓๓๓,๓๒๐	๓๒๓,๕๒๐	๖๕๖,๘๔๐	(๒๓๕๕๐)
๑๖	เจ้าพนักงานธุรการ	ป.ก./ชก.	๑	๑	๒๓๓,๖๕๐		๑	๑	๙,๖๘๐	-	๙,๖๘๐	๒๒๓,๙๗๐	๒๑๔,๑๗๐	๔๓๘,๑๔๐	(๒๓๕๕๐)
๑๗	เจ้าพนักงานธุรการ	ป.ก./ชก.	๑	๑	๒๓๓,๖๕๐		๑	๑	๙,๖๘๐	-	๙,๖๘๐	๒๒๓,๙๗๐	๒๑๔,๑๗๐	๔๓๘,๑๔๐	(๒๓๕๕๐)
๑๘	เจ้าพนักงานป้องกันและบรรเทาสาธารณภัย	ป.ก./ชก.	๑	๑	๒๕๕,๒๘๐		๑	๑	๑๐,๕๐๐	-	๑๐,๕๐๐	๒๔๔,๗๘๐	๒๓๕,๐๐๐	๔๸๐,๐๐๐	(๒๓๕๕๐)
๑๙	ศูนย์พัฒนาเด็กเล็กบ้านวัดสุวรรณ														
๒๐	ผอ.ศูนย์พัฒนาเด็กเล็ก														

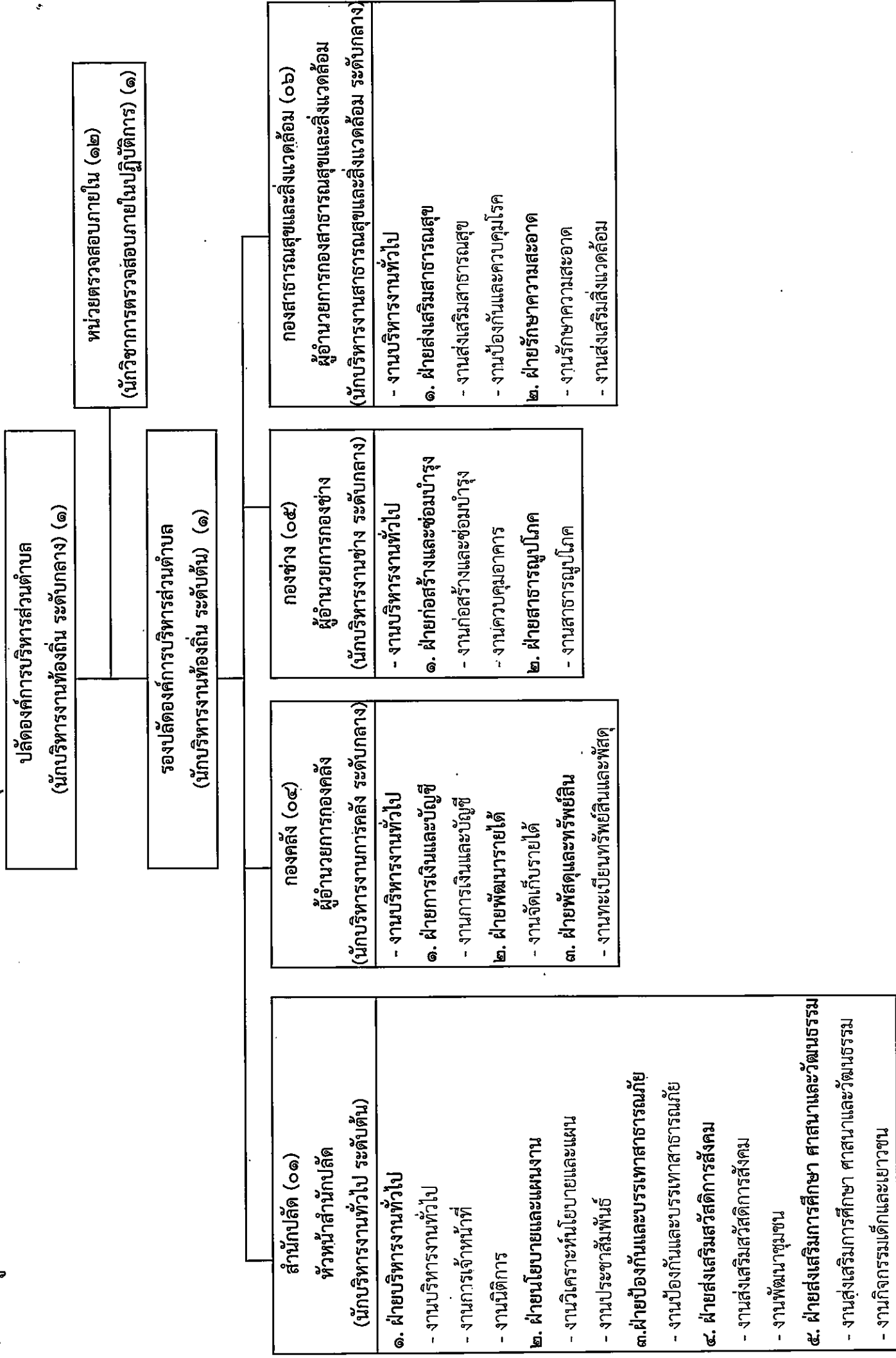
ที่	ชื่อรายการ (ต่อ)	ระดับ ตำแหน่ง	จำนวน ทั้งหมด	จำนวน (คน)	จำนวนที่มีอยู่ในปัจจุบัน		อัตราที่คงเดิม		ค่าใช้จ่ายที่เพิ่มขึ้น(ก)		ค่าใช้จ่ายรวม(ข)		หมายเหตุ
					จำนวน เต็ม	จำนวน ส่วน	เต็ม	ส่วน	เต็ม	ส่วน	เต็ม	ส่วน	
๔๗	คณงาน		๑	๑	๑	๑	๑	๑	๑	๑	๑	๑	(๙๐๐๐)
๔๘	กองคลัง												
๔๘	ผู้อำนวยการกองคลัง	กลาง	๑	๑	๑	๑	๑	๑	๑	๑	๑	๑	(ว่างเต็ม)
๔๙	หน.ฝ่ายการเงินและบัญชี	ต้น	๑	๑	๑	๑	๑	๑	๑	๑	๑	๑	(๓๓๕๖๐)
๕๐	หน.ฝ่ายจัดเก็บรายได้	ต้น	๑	๑	๑	๑	๑	๑	๑	๑	๑	๑	(๓๓๓๕๐)
๕๑	หน.ฝ่ายพัสดุและทรัพย์สิน	ต้น	๑	๑	๑	๑	๑	๑	๑	๑	๑	๑	(ว่างเต็ม)
๕๒	นักวิชาการเงินและบัญชี	ป.ก./ช.ก.	๑	๑	๑	๑	๑	๑	๑	๑	๑	๑	(ว่างเต็ม)
๕๓	นักวิชาการจัดเก็บรายได้	ป.ก./ช.ก.	๑	๑	๑	๑	๑	๑	๑	๑	๑	๑	(ว่างเต็ม)
๕๔	นักวิชาการพัสดุ	ป.ก./ช.ก.	๑	๑	๑	๑	๑	๑	๑	๑	๑	๑	(๓๕๗๗๐)
๕๕	นักจัดการทั่วไป	ป.ก./ช.ก.	๑	๑	๑	๑	๑	๑	๑	๑	๑	๑	(๑๕๐๖๐)
๕๖	เจ้าพนักงานการเงินและ บัญชี	ป.ก./ช.ก.	๑	๑	๑	๑	๑	๑	๑	๑	๑	๑	(๒๗๙๖๐)
๕๗	เจ้าพนักงานพัสดุ	ป.ก./ช.ก.	๑	๑	๑	๑	๑	๑	๑	๑	๑	๑	(ว่างเต็ม)
๕๘	เจ้าพนักงานจัดเก็บรายได้	ป.ก./ช.ก.	๑	๑	๑	๑	๑	๑	๑	๑	๑	๑	กำหนดใหม่
๕๙	ผ.ช.นักวิชาพัสดุ		๑	๑	๑	๑	๑	๑	๑	๑	๑	๑	(๑๕๐๐๐)
๖๐	ผ.ช.นักวิชาการเงินและบัญชี		๑	๑	๑	๑	๑	๑	๑	๑	๑	๑	(๑๕๐๐๐)
๖๑	ผ.ช.นักวิชาการจัดเก็บรายได้		๑	๑	๑	๑	๑	๑	๑	๑	๑	๑	(๑๖๒๓๐)
๖๒	ผ.ช.นักวิชาการจัดเก็บรายได้		๑	๑	๑	๑	๑	๑	๑	๑	๑	๑	กำหนดใหม่
๖๓	ผ.ช.เจ้าพนักงานการเงิน และบัญชี		๑	๑	๑	๑	๑	๑	๑	๑	๑	๑	(๑๖๔๕๐)
๖๔	ผ.ช.เจ้าพนักงานจัดเก็บ รายได้		๑	๑	๑	๑	๑	๑	๑	๑	๑	๑	(๑๑๕๐๐)
๖๕	ผ.ช.เจ้าพนักงานจัดเก็บ รายได้		๑	๑	๑	๑	๑	๑	๑	๑	๑	๑	(๑๑๕๐๐)
๖๖	ผ.ช.เจ้าพนักงานจัดเก็บ รายได้		๑	๑	๑	๑	๑	๑	๑	๑	๑	๑	กำหนดใหม่
๖๗	ผ.ช.เจ้าพนักงานจัดเก็บ รายได้		๑	๑	๑	๑	๑	๑	๑	๑	๑	๑	กำหนดใหม่
๖๘	ผ.ช.เจ้าพนักงานธุรการ		๑	๑	๑	๑	๑	๑	๑	๑	๑	๑	(๑๖๔๕๐)
๖๙	พ.นง.จ.คนตรี		๑	๑	๑	๑	๑	๑	๑	๑	๑	๑	(๙๐๐๐)
๗๐	พ.นง.จ.คนตรี		๑	๑	๑	๑	๑	๑	๑	๑	๑	๑	(ว่างเต็ม)

ที่	ชื่อสายงาน (ศ)	ระดับตำแหน่ง	จำนวนตำแหน่ง	จำนวนที่มีอยู่ในปัจจุบัน		อัตราว่าง		ค่าใช้ยกยอที่เพิ่มขึ้น(ค)		ค่าใช้จากรวม(ค)		หมายเหตุ
				จำนวน (คน)	เงินเดือน	เงินประจำตำแหน่ง	เพิ่ม/ลด	ปี ๒๕๖๕	ปี ๒๕๖๖	ปี ๒๕๖๕	ปี ๒๕๖๖	
๓๑	กองช่าง	กลาง	๑	๕๕๕,๗๒๐								
๓๒	ผู้อำนวยการกองช่าง	ต้น	๑	๓๓๓,๖๐๐								
๓๓	ทนายฝ่ายก่อสร้างและซ่อมบำรุง	ต้น	๑	๓๓๓,๖๐๐								
๓๔	ทนายฝ่ายสาธารณสุข	ป.ก./ช.ก.	๑	๓๕๕,๓๒๐								
๓๕	วิศวกรโยธา	ป.ก./ช.ก.	๑	๒๓๗,๙๐๐								
๓๖	นายช่างโยธา	ป.ก./ช.ก.	๑	๒๓๗,๙๐๐								
๓๗	เจ้าพนักงานธุรการ	ป.ก./ช.ก.	๑	๒๓๗,๙๐๐								
๓๘	พ.ท.วิศวกรโยธา		๑	๓๕๐,๐๐๐								
๓๙	ผ.ช.นักจัดกิจกรรมทั่วไป		๑									
๔๐	ผ.ช.นายช่างโยธา		๑	๓๓๕,๐๐๐								
๔๑	ผ.ช.นายช่างโยธา		๑	๓๓๕,๐๐๐								
๔๒	ผ.ช.นายช่างเขียนแบบ		๑	๓๓๕,๐๐๐								
๔๓	ผ.ช.เจ้าพนักงานธุรการ		๑	๓๓๕,๐๐๐								
๔๔	พนักงานจับเครื่องจักรกล		๑	๓๓๕,๐๐๐								
๔๕	พนักงานเบา (รถกระเช้า)		๑	๓๓๕,๐๐๐								
๔๖	ช่างก่อสร้าง		๑	๒๖๑,๖๕๐								
๔๗	ช่างก่อสร้าง		๑	๒๖๑,๖๕๐								
๔๘	คนงาน		๑	๑๐๕,๐๐๐								
๔๙	คนงาน		๑	๑๐๕,๐๐๐								
๕๐	คนงาน		๑	๑๐๕,๐๐๐								
๕๑	คนงาน		๑	๑๐๕,๐๐๐								
๕๒	คนงาน		๑	๑๐๕,๐๐๐								
๕๓	กองสาธารณสุขและสิ่งแวดล้อม	กลาง	๑	๔๗๐,๒๕๐								
๕๔	ผู้อำนวยการกองสาธารณสุขและสิ่งแวดล้อม	ต้น	๑	๓๓๓,๖๐๐								
๕๕	ทนายฝ่ายส่งเสริมสาธารณสุข	ต้น	๑	๓๓๓,๖๐๐								
๕๖	ทนายฝ่ายรักษาความสะอาด	ป.ก./ช.ก.	๑	๔๗๐,๒๕๐								
๕๗	นักวิชาการสิ่งแวดล้อม	ป.ก./ช.ก.	๑	๓๕๕,๓๒๐								

ที่	ชื่อสายงาน (ต่อ)	ระดับตำแหน่ง	จำนวนตำแหน่ง	จำนวนที่มีอยู่ปัจจุบัน		อัตรากำลังคน		ค่าจ้างยืมเงิน (ก)			ค่าจ้างยืมเงิน (ข)			หมายเหตุ	
				จำนวน	เงินเดือน	ตำแหน่ง	ว่างประจำ	เพิ่ม/ลด	เพิ่ม/ลด	เพิ่ม/ลด	เพิ่ม/ลด	เพิ่ม/ลด	เพิ่ม/ลด		เพิ่ม/ลด
				จำนวน	เงินเดือน	ตำแหน่ง	ว่างประจำ	เพิ่ม/ลด	เพิ่ม/ลด	เพิ่ม/ลด	เพิ่ม/ลด	เพิ่ม/ลด	เพิ่ม/ลด	เพิ่ม/ลด	เพิ่ม/ลด
๑๑๓	คณงานประจำรถขยะ (ทั่วไป)		๑	๑	๑๖๘,๐๐๐			-	-	๑	๑	๑	๑๐๘,๐๐๐	๑๐๘,๐๐๐	(๙๐๐๐)
๑๑๔	คณงานประจำรถขยะ (ทั่วไป)		๑	๑	๑๖๘,๐๐๐			-	-	๑	๑	๑	๑๐๘,๐๐๐	๑๐๘,๐๐๐	(๙๐๐๐)
๑๑๕	คณงานประจำรถขยะ (ทั่วไป)		๑	๑	๑๖๘,๐๐๐			-	-	๑	๑	๑	๑๐๘,๐๐๐	๑๐๘,๐๐๐	(๙๐๐๐)
๑๑๖	คณงาน		๑	๑	๑๖๘,๐๐๐			-	-	๑	๑	๑	๑๐๘,๐๐๐	๑๐๘,๐๐๐	(๙๐๐๐)
๑๑๗	คณงาน		๑	๑	๑๖๘,๐๐๐			-	-	๑	๑	๑	๑๐๘,๐๐๐	๑๐๘,๐๐๐	(๙๐๐๐)
๑๑๘	คณงาน		๑	๑	๑๖๘,๐๐๐			-	-	๑	๑	๑	๑๐๘,๐๐๐	๑๐๘,๐๐๐	(๙๐๐๐)
๑๑๙	คณงาน		๑	๑	๑๖๘,๐๐๐			-	-	๑	๑	๑	๑๐๘,๐๐๐	๑๐๘,๐๐๐	(๙๐๐๐)
๑๒๐	คณงาน		๑	๑	๑๖๘,๐๐๐			-	-	๑	๑	๑	๑๐๘,๐๐๐	๑๐๘,๐๐๐	(๙๐๐๐)
๑๒๑	คณงาน		๑	๑	๑๖๘,๐๐๐			-	-	๑	๑	๑	๑๐๘,๐๐๐	๑๐๘,๐๐๐	(๙๐๐๐)
๑๒๒	คณงาน		๑	๑	๑๖๘,๐๐๐			-	-	๑	๑	๑	๑๐๘,๐๐๐	๑๐๘,๐๐๐	(๙๐๐๐)
๑๒๓	คณงาน		๑	๑	๑๖๘,๐๐๐			-	-	๑	๑	๑	๑๐๘,๐๐๐	๑๐๘,๐๐๐	(๙๐๐๐)
๑๒๔	คณงาน		๑	๑	๑๖๘,๐๐๐			-	-	๑	๑	๑	๑๐๘,๐๐๐	๑๐๘,๐๐๐	(๙๐๐๐)
๑๒๕	คณงาน		๑	๑	๑๖๘,๐๐๐			-	-	๑	๑	๑	๑๐๘,๐๐๐	๑๐๘,๐๐๐	(๙๐๐๐)
๑๒๖	คณงาน		๑	๑	๑๖๘,๐๐๐			-	-	๑	๑	๑	๑๐๘,๐๐๐	๑๐๘,๐๐๐	(๙๐๐๐)
๑๒๗	คณงาน		๑	๑	๑๖๘,๐๐๐			-	-	๑	๑	๑	๑๐๘,๐๐๐	๑๐๘,๐๐๐	(๙๐๐๐)
๑๒๘	คณงาน		๑	๑	๑๖๘,๐๐๐			-	-	๑	๑	๑	๑๐๘,๐๐๐	๑๐๘,๐๐๐	(๙๐๐๐)
๑๒๙	พนักงานขับเครื่องจักรกลขนาดเบา (ทั่วไป) ปรอทแรกเร็กซ์เตอร์		๑	๑	๑๖๘,๐๐๐			-	-	๑	๑	๑	๑๐๘,๐๐๐	๑๐๘,๐๐๐	(๙๐๐๐)
๑๓๐	นักวิชาการตรวจสอบภายใน	ปก./ทก.	๑	๑	๒๒๒,๐๘๐			-	-	๑	๑	๑	๒๒๒,๐๘๐	๒๒๒,๐๘๐	(๑๘๘๕๐)
(๕)	รวม		๑๓๐	๑๓๐	๒๓,๑๕๗,๙๓๒	๕๕๕,๕๐๐	๑๓๐	๖	๐	๑,๘๘๓,๐๕๐	๕๖๐,๗๐๐	๕๖๐,๗๐๐	๒๕,๙๖๓,๕๑๒	๒๕,๙๖๓,๕๑๒	
(๖)															
(๗)															
(๘)															
รวมเป็นค่าใช้จ่ายบุคคลทั้งสิ้น															
คิดเป็นร้อยละ ๕๐ ของงบประมาณรายจ่ายประจำปี															

- คิดเป็นงบประมาณที่จะนำมาคำนวณการค่าใช้จ่ายเกี่ยวกับเงินเดือนและประโยชน์ตอบแทนอื่น ประจำปีงบประมาณ ๒๕๖๗
- คิดเป็นงบประมาณที่จะนำมาคำนวณการค่าใช้จ่ายเกี่ยวกับเงินเดือนและประโยชน์ตอบแทนอื่น ประจำปีงบประมาณ ๒๕๖๘
- คิดเป็นงบประมาณที่จะนำมาคำนวณการค่าใช้จ่ายเกี่ยวกับเงินเดือนและประโยชน์ตอบแทนอื่น ประจำปีงบประมาณ ๒๕๖๙

๑๐. แผนภูมิโครงสร้างการแบ่งส่วนราชการตามแผนอัตรากำลัง ๓ ปี ปรับปรุงฉบับที่ ๑ พ.ศ.๒๕๖๗



โครงสร้างของสำนักงานปลัด (๐๑)

หัวหน้าสำนักงานปลัด
(นักบริหารงานทั่วไป ระดับต้น) (๑)

หัวหน้าฝ่ายนโยบายและแผนงาน
(นักบริหารงานทั่วไป ระดับต้น) (๑)
งานวิเคราะห์นโยบายและแผน
- นักวิเคราะห์นโยบายและแผนชำนาญการ (๑)
- ผู้ช่วยนักวิเคราะห์นโยบายและแผน (๑)
งานประชาสัมพันธ์
- นักวิชาการประชาสัมพันธ์ชำนาญการ (๑)

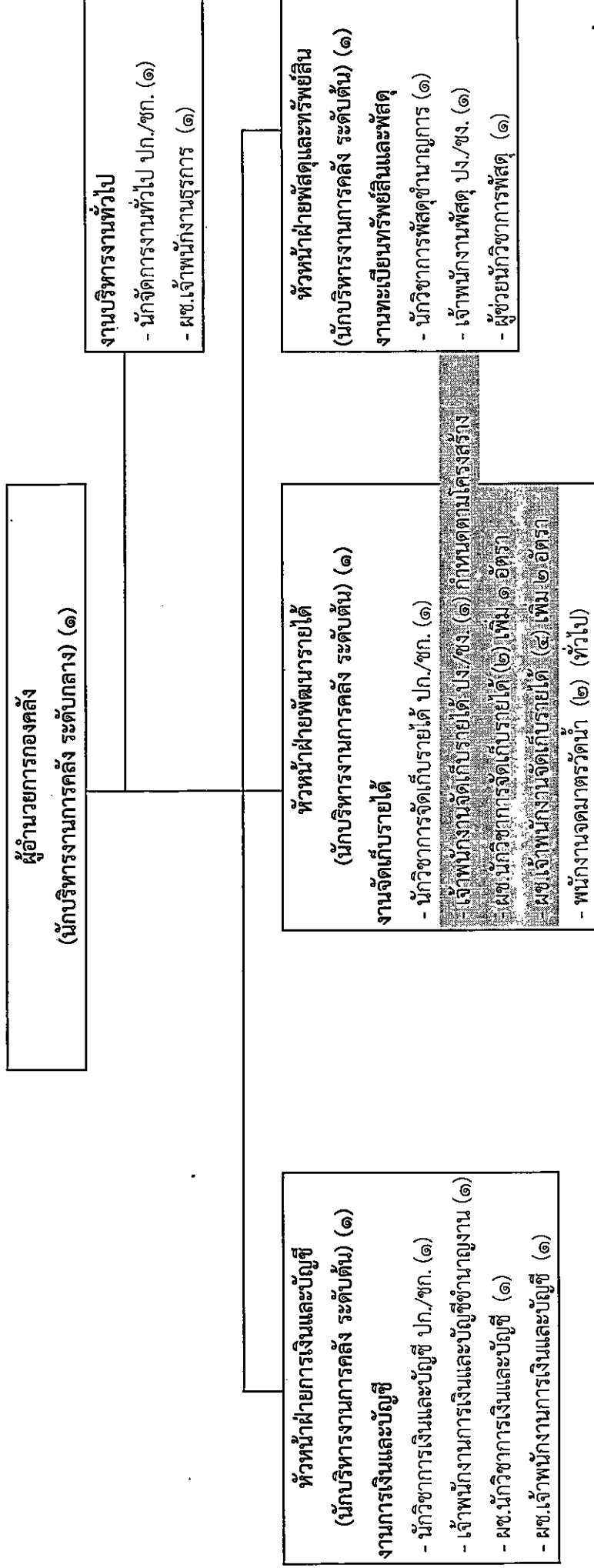
หัวหน้าฝ่ายบริหารงานทั่วไป
(นักบริหารงานทั่วไป ระดับต้น) (๑)
งานบริหารงานทั่วไป
- เจ้าพนักงานธุรการชำนาญงาน (๒)
- ผช.เจ้าพนักงานธุรการ (๑)
- พนักงานขับรถยนต์ (มีทักษะ) (๒)
- ภารโรง (๑)
งานการเจ้าหน้าที่
- นักทรัพยากรบุคคลชำนาญการ (๑)
- ผู้ช่วยนักทรัพยากรบุคคล (๑)
งานนิติกร
- นิติกรปฏิบัติการ (๑)

หัวหน้าฝ่ายส่งเสริมสวัสดิการสังคม
(นักบริหารงานสวัสดิการสังคม ระดับต้น) (๑)
งานส่งเสริมสวัสดิการสังคม
- นักสังคมสงเคราะห์ (ปก./ชก.) (๑)
- ผู้ช่วยนักสังคมสงเคราะห์ (๑) **นักพัฒนาชุมชน**
งานพัฒนาชุมชน
- นักพัฒนาชุมชนปฏิบัติการ (๑)
- ผู้ช่วยนักพัฒนาชุมชน (๑)

หัวหน้าฝ่ายป้องกันและบรรเทาสาธารณภัย
(นักบริหารงานทั่วไป ระดับต้น) (๑)
งานป้องกันและบรรเทาสาธารณภัย
- นักป้องกันและบรรเทาสาธารณภัย (ปก./ชก.) (๑)
- เจ้าพนักงานป้องกันและบรรเทาสาธารณภัยชำนาญงาน (๑)
- พนักงานขับเครื่องจักรกลขนาดเบา (๑) รถดับเพลิง
- พนักงานดับเพลิง (การกิจ) (๑)
- พนักงานดับเพลิง (ทั่วไป) (๑)
- พนักงานขับเครื่องจักรกลขนาดเบา (ทั่วไป) (๑) รถบรรทุกน้ำ
- คนงาน (๓)
หัวหน้าฝ่ายส่งเสริมการศึกษา ศาสนาและวัฒนธรรม
(นักบริหารงานการศึกษา ระดับต้น) (๑)
งานส่งเสริมการศึกษา ศาสนาและวัฒนธรรม
- นักวิชาการศึกษาปฏิบัติการ (๑)
- ผู้ช่วยนักวิชาการศึกษา (๑)
งานกิจกรรมเด็กและเยาวชน
ศูนย์พัฒนาเด็กเล็กบ้านวัดสุวรรณ
- ผอ.ศูนย์พัฒนาเด็กเล็ก (๑)
- ครู (๑)
- ครูผู้ดูแลเด็ก (๑)
- ผู้ดูแลเด็ก (มีทักษะ) (๒)
- ผู้ดูแลเด็ก (ทั่วไป) (๑)
- ผู้ดูแลเด็ก (ทั่วไป) (๒)
- ภารโรง (๑)

ประเภทตำแหน่ง	อำนาจการท้องถิ่น			วิชาการ			ทั่วไป	ผอ.ศูนย์พัฒนาเด็กเล็ก	ครู/ครูผู้ดูแลเด็ก	พนักงานจ้าง		รวม
	สูง	กลาง	ต่ำ	ปก./ชก.	ชำนาญงาน	ปฏิบัติงาน				ปง./ชง.	ภารกิจ	
ระดับ	-	-	-	ปก./ชก.	ชำนาญงาน	ปฏิบัติงาน	-	๒	๒	๑๔	๙	๔๕
จำนวน	-	-	๖	๒	๒	๓	๒	๒	๒	๑๔	๙	๔๕

โครงสร้างของกองคลัง (๐๔)



ประเภทตำแหน่ง	อำนาจการท้องถิ่น		วิชาการ		ทั่วไป			พนักงานจ้าง		รวม		
	สูง	กลาง	ต้น	ชำนาญการ	ปฏิบัติกร	ปก./ชก.	ชำนาญงาน	ปฏิบัติงาน	ปง./ชง.		ภารกิจ	ทั่วไป
จำนวน	-	๑	๓	๑	๑	๒	๑	๐	๒	๑๐	๒	๒๓

โครงสร้างของกองช่าง (๐๕)

ผู้อำนวยการกองช่าง (นักบริหารงานช่าง ระดับกลาง) (๑)
--

งานบริหารงานทั่วไป - เจ้าพนักงานธุรการชำนาญงาน (๑) - ผ.ช.เจ้าพนักงานธุรการ (๑)
--

หัวหน้าฝ่ายก่อสร้างและซ่อมบำรุง (นักบริหารงานช่าง ระดับต้น) (๑)
งานก่อสร้างและซ่อมบำรุง - นายช่างโยธา ปง./ชง. (๑) - ผ.ช.นักจัดกรรมสิทธิ์ (๑) กิจาหนดใหม่ - ผู้ช่วยนายช่างโยธา (๒) - ช่างก่อสร้าง (มีทักษะ) (๒) งานควบคุมอาคาร - ผู้ช่วยวิศวกรโยธา (๑) - ผ.ช.วิศวกรโยธา - ผ.ช.นายช่างเขียนแบบ (๑)

หัวหน้าฝ่ายสาธารณูปโภค (นักบริหารงานช่าง ระดับต้น) (๑)
งานสาธารณูปโภค - พนักงานขับเครื่องจักรกลขนาดเบา (มีทักษะ) (๑) รถยกกระเช้า - คนงาน (ทั่วไป) (๕)

ประเภทตำแหน่ง ระดับ	อำนาจการท้องถิ่น			วิชาการ			ทั่วไป		ลูกจ้างประจำ	พนักงานจ้าง		รวม
	สูง	กลาง	ต้น	ชำนาญการ	ปฏิบัติการ	ป.ก./ช.ก.	ชำนาญงาน	ปง./ชง.		ภารกิจ	ทั่วไป	
จำนวน	-	๑	๒	-	-	๑	๑	๑	-	๙	๕	๒๐

โครงสร้างของกองสาธารณสุขและสิ่งแวดล้อม (๐๒)

ผู้อำนวยการกองสาธารณสุขและสิ่งแวดล้อม
(นักบริหารงานสาธารณสุขและสิ่งแวดล้อม ระดับกลาง) (๑)

งานบริหารงานทั่วไป
- นักจัดการงานทั่วไป (ลูกจ้างประจำ) (๑)
- พนักงานขับรถยนต์ (ทั่วไป) (๑)

หัวหน้าฝ่ายส่งเสริมสาธารณสุข
(นักบริหารงานสาธารณสุขและสิ่งแวดล้อม ระดับต้น) (๑)
งานส่งเสริมสุขภาพและสาธารณสุข
- พยาบาลวิชาชีพชำนาญการ (๑)
งานป้องกันและควบคุมโรค
- เจ้าพนักงานสาธารณสุขปฏิบัติงาน (๑)

หัวหน้าฝ่ายรักษาความสะอาด
(นักบริหารงานสาธารณสุขและสิ่งแวดล้อม ระดับต้น) (๑)
งานรักษาความสะอาด
- เจ้าพนักงานสุขาภิบาล ชำนาญงาน (๑)
- พนักงานขับเครื่องจักรกลขนาดเบา (มีทักษะ) (๕) รถขยะ
- คนงานประจําารขยะ (มีทักษะ) (๕)
- คนงานประจําารดูดสิ่งปฏิกูล (มีทักษะ) (๒)
- คนงานประจําารขยะ (ทั่วไป) (๕)
งานส่งเสริมสิ่งแวดล้อม
- นักวิชาการสิ่งแวดล้อม (ปก./ชก) (๑)
- พนักงานขับเครื่องจักรกลขนาดเบา (ทั่วไป) (๑) รถแบ็คโฮเตอร์
- คนงาน (๑๒)

ประเภทตำแหน่ง	อำนาจการท้องถิ่น			วิชาการ			ทั่วไป			พนักงานจ้าง		รวม
	สูง	กลาง	ต้น	ชำนาญการ	ปฏิบัติการ	ปฎิบัติงาน	ชำนาญงาน	ปฏิบัติงาน	ปง./ชง.	ลูกจ้างประจำ	ภารกิจ	
ระดับ												
จำนวน	-	๑	๒	๑	-	๑	๑	๑	-	๑	๑๒	๑๙

โครงสร้างของหน่วยตรวจสอบภายใน (๑๒)

นักวิชาการตรวจสอบภายในปฏิบัติการ (๑)

ประเภทตำแหน่ง	วิชาการ		รวม
	ชำนาญการ	ปฏิบัติการ	
ระดับ		ปก./ชก.	
จำนวน	-	๑	๑

๑๑. บัญชีแสดงรายการจัดคนสู่ตำแหน่งและการทำงานคนเลขที่ตำแหน่ง

ที่	ชื่อ-สกุล	คุณวุฒิการศึกษา	กรอบอัตรากำลังเดิม		กรอบอัตรากำลังใหม่		เงินเดือน	เงินประจำตำแหน่ง		หมายเหตุ
			เลขที่ตำแหน่ง	ตำแหน่ง	ระดับ	ตำแหน่ง		ระดับ	เงินประจำตำแหน่ง	
๑	ว่าง		๑๕-๓-๐๐-๑๑๑๑-๐๐๑	ปลัดองค์การบริหารส่วนตำบล (นักบริหารงานท้องถิ่น)	กลาง	๑๕-๓-๐๐-๑๑๑๑-๐๐๑	ปลัดองค์การบริหารส่วนตำบล (นักบริหารงานท้องถิ่น)	กลาง	๕๕,๐๐๐ (ค่ากลางเงินเดือน)	๕๕,๐๐๐ (ว่างเต็ม)
๒	นายธีรวัฒน์ นิราตโคก	ป.โท (รัฐศาสตร)	๑๕-๓-๐๐-๑๑๑๑-๐๐๒	รองปลัดองค์การบริหารส่วนตำบล (นักบริหารงานท้องถิ่น)	ต้น	๑๕-๓-๐๐-๑๑๑๑-๐๐๒	รองปลัดองค์การบริหารส่วนตำบล (นักบริหารงานท้องถิ่น)	ต้น	๔๒,๐๐๐ (๓,๕๐๐ X ๑๒)	๕๖,๕๖๐
๓	ลำนำปัด (๐๑)		๑๕-๓-๐๑-๒๑๑๑-๐๐๑	หัวหน้าสำนักงานปลัด (นักบริหารงานทั่วไป)	ต้น	๑๕-๓-๐๑-๒๑๑๑-๐๐๑	หัวหน้าสำนักงานปลัด (นักบริหารงานทั่วไป)	ต้น	๕๔,๓๒๐ (๔๐,๒๒๐ X ๑๒)	๕๖,๕๒๐
๔	(ว่างเต็ม)		๑๕-๓-๐๑-๒๑๑๑-๐๐๒	หัวหน้าฝ่ายบริหารงานทั่วไป (นักบริหารงานทั่วไป)	ต้น	๑๕-๓-๐๑-๒๑๑๑-๐๐๒	หัวหน้าฝ่ายบริหารงานทั่วไป (นักบริหารงานทั่วไป)	ต้น	๔๖,๕๖๐ (๑,๕๐๐ X ๑๒)	(ว่างเต็ม)
๕	(ว่างเต็ม)		๑๕-๓-๐๑-๒๑๑๑-๐๐๓	หัวหน้าฝ่ายนโยบายและแผนงาน (นักบริหารงานทั่วไป)	ต้น	๑๕-๓-๐๑-๒๑๑๑-๐๐๓	หัวหน้าฝ่ายนโยบายและแผนงาน (นักบริหารงานทั่วไป)	ต้น	๓๘,๖๐๐ (๑,๕๐๐ X ๑๒)	(ว่างเต็ม)
๖	ท.จ.คนาสีธี เข้มทอง	ป.โท (รัฐศาสตร)	๑๕-๓-๐๑-๒๑๑๑-๐๐๔	หน.ฝ่ายป้องกันและบรรเทาสาธารณภัย (นักบริหารงานทั่วไป)	ต้น	๑๕-๓-๐๑-๒๑๑๑-๐๐๔	หน.ฝ่ายป้องกันและบรรเทาสาธารณภัย (นักบริหารงานทั่วไป)	ต้น	๕๔,๐๐๐ (๔๐,๕๐๐ X ๑๒)	๕๖,๕๐๐
๗	(ว่างเต็ม)		๑๕-๓-๐๑-๒๑๑๑-๐๐๑	หน.ฝ่ายส่งเสริมสวัสดิการสังคม (นักบริหารงานทั่วไป)	ต้น	๑๕-๓-๐๑-๒๑๑๑-๐๐๑	หน.ฝ่ายส่งเสริมสวัสดิการสังคม (นักบริหารงานทั่วไป)	ต้น	๔๖,๕๒๐ (๑,๕๐๐ X ๑๒)	(ว่างเต็ม)
๘	(ว่างเต็ม)		๑๕-๓-๐๑-๒๑๑๑-๐๐๑	หน.ฝ่ายส่งเสริมการศึกษา ศาสนาและวัฒนธรรม (นักบริหารงานศึกษา)	ต้น	๑๕-๓-๐๑-๒๑๑๑-๐๐๑	หน.ฝ่ายส่งเสริมการศึกษา ศาสนาและวัฒนธรรม (นักบริหารงานศึกษา)	ต้น	๕๖,๕๒๐ (๑,๕๐๐ X ๑๒)	(ว่างเต็ม)
๙	น.ส.พยการ ปัญญา	ป.โท (รัฐศาสตร)	๑๕-๓-๐๑-๒๑๑๑-๐๐๑	นักทรัพยากรบุคคล	ชำนาญการ	๑๕-๓-๐๑-๒๑๑๑-๐๐๑	นักทรัพยากรบุคคล	ชำนาญการ	-	๔๖,๕๖๐
๑๐	น.ส.พรพิศ กรทิพินัน	ป.ตรี (การศึกษารูป)	๑๕-๓-๐๑-๒๑๑๑-๐๐๑	นักวิเคราะห์นโยบายและแผน	ชำนาญการ	๑๕-๓-๐๑-๒๑๑๑-๐๐๑	นักวิเคราะห์นโยบายและแผน	ชำนาญการ	-	๓๘,๕๒๐
๑๑	น.ส.วีรย์ อังสุภตรง	ป.ตรี (นิเทศศาสตร)	๑๕-๓-๐๑-๒๑๑๑-๐๐๑	นักวิชาการประชาสัมพันธ์	ชำนาญการ	๑๕-๓-๐๑-๒๑๑๑-๐๐๑	นักวิชาการประชาสัมพันธ์	ชำนาญการ	-	๓๘,๕๒๐
๑๒	น.ส.หรรษา ทวีมิม	ป.ตรี (นิติศาสตร)	๑๕-๓-๐๑-๒๑๑๑-๐๐๑	นิติกร	ปฏิบัติการ	๑๕-๓-๐๑-๒๑๑๑-๐๐๑	นิติกร	ปฏิบัติการ	-	๒๕,๕๒๐
๑๓	นายสถาพร อินทร์รุ่งเก่า	ป.ตรี (ภาษาไทย)	๑๕-๓-๐๑-๒๑๑๑-๐๐๑	นักพัฒนาชุมชน	ปฏิบัติการ	๑๕-๓-๐๑-๒๑๑๑-๐๐๑	นักพัฒนาชุมชน	ปฏิบัติการ	-	๒๗,๕๐๐

ที่	ชื่อ-สกุล	คุณวุฒิการศึกษา	ครอบครัวกำลังเดิม		ครอบครัวกำลังใหม่		เงินเดือน	เงินประจำตำแหน่ง		หมายเหตุ	
			เลขที่ตำแหน่ง	ตำแหน่ง	ระดับ	ตำแหน่ง		ระดับ	เงินประจำตำแหน่ง		เงิน
๑๔	นางสาวกานันท์ ศรีสุทธิกุล	ป.ตรี (ครูศาสตร์)	๑๘-๓-๐๑-๓๘๐๓-๐๐๑	นักวิชาการศึกษา	ปฏิบัติการ	๑๘-๓-๐๑-๓๘๐๓-๐๐๑	นักวิชาการศึกษา	ปฏิบัติการ	๒๕๕,๒๕๐ (๒๐,๔๕๐ X ๑๒)	-	๒๕๕,๒๕๐
๑๕	(ว่างเต็ม)	-	๑๘-๓-๐๑-๓๘๑๐-๐๐๑	นักป้องกันและบรรเทาสาธารณภัย		๑๘-๓-๐๑-๓๘๑๐-๐๐๑	นักป้องกันและบรรเทาสาธารณภัย	ป.ก./ช.ก.	๓๕๕,๒๕๐ (ค่ากลางเงินเดือน)	-	(ว่างเต็ม)
๑๖	(ว่างเต็ม)	-	๑๘-๓-๐๑-๓๘๐๖-๐๐๑	นักส่งเสริมสหกรณ์	ป.ก./ช.ก.	๑๘-๓-๐๑-๓๘๐๖-๐๐๑	นักส่งเสริมสหกรณ์	ป.ก./ช.ก.	๓๕๕,๒๕๐ (ค่ากลางเงินเดือน)	-	(ว่างเต็ม)
๑๗	นางพิมพ์ภา ภูมาสอน	ป.ตรี (รัฐศาสตร์การปกครอง) + คอมพิวเตอร์	๑๘-๓-๐๑-๔๑๐๑-๐๐๑	เจ้าพนักงานธุรการ	ชำนาญงาน	๑๘-๓-๐๑-๔๑๐๑-๐๐๑	เจ้าพนักงานธุรการ	ชำนาญงาน	๓๕๖,๕๖๐ (๒๘,๘๘๐ X ๑๒)	-	๓๕๖,๕๖๐
๑๘	น.ส.สุวิญญา ทองด้วง	ป.ตรี (สารสนเทศ) คอมพิวเตอร์ ๑๒ ชม.	๑๘-๓-๐๑-๔๑๐๑-๐๐๒	เจ้าพนักงานธุรการ	ชำนาญงาน	๑๘-๓-๐๑-๔๑๐๑-๐๐๒	เจ้าพนักงานธุรการ	ชำนาญงาน	๒๓๗,๖๕๐ (๑๙,๘๑๐ X ๑๒)	-	๒๓๗,๖๕๐
๑๙	นายสมศักดิ์ รอดคล้าย	ป.ตรี (อุตสาหกรรม)	๑๘-๓-๐๑-๔๘๐๕-๐๐๑	จพง.ป้องกันและบรรเทาสาธารณภัย	ชำนาญงาน	๑๘-๓-๐๑-๔๘๐๕-๐๐๑	จพง.ป้องกันและบรรเทาสาธารณภัย	ชำนาญงาน	๒๕๕,๒๕๐ (๒๑,๒๕๐ X ๑๒)	-	๒๕๕,๒๕๐
๒๐	(ว่างเต็ม)			ผอ.ศูนย์พัฒนาเด็กเล็ก (บ้านวัดสุธรรม)			ผอ.ศูนย์พัฒนาเด็กเล็ก (บ้านวัดสุธรรม)		๑๘๐,๗๒๐ (ค่ากลางเงินเดือน)	-	(ว่างเต็ม)
๒๑	น.ส.เกศินี เกิดทรัพย์	ป.ตรี (ปฐมวัย)	๑๘-๓-๐๑-๖๖๐๐-๑๒๒	ครู	คศ.๑	๑๘-๓-๐๑-๖๖๐๐-๑๒๒	ครู	คศ.๑	๓๓๐,๐๐๐ (๒๗,๕๐๐ X ๑๒)	-	๓๓๐,๐๐๐
๒๒	(ว่างเต็ม)			ผอ.ศูนย์พัฒนาเด็กเล็ก (บ้านศาลายา)			ผอ.ศูนย์พัฒนาเด็กเล็ก (บ้านศาลายา)		๑๘๐,๗๒๐ (ค่ากลางเงินเดือน)	-	(ว่างเต็ม)
๒๓	(ว่างเต็ม)	-	๑๘-๓-๐๑-๖๖๐๐-๑๒๓	ครูผู้ดูแลเด็ก	ครูพช.	๑๘-๓-๐๑-๖๖๐๐-๑๒๓	ครูผู้ดูแลเด็ก	ครูพช.	๑๘๐,๗๒๐ (ค่ากลางเงินเดือน)	-	(ว่างเต็ม)
	พนักงานช่างมรดก										
๒๔	นายปัญญา นราหนอง	ป.ตรี (บริหารธุรกิจ)	-	ผู้ช่วยนักวิเคราะห์นโยบายและแผน	-	-	ผู้ช่วยนักวิเคราะห์นโยบายและแผน	-	๒๕๕,๐๐๐ (๒๑,๕๐๐ X ๑๒)	-	๒๕๕,๐๐๐
๒๕	นายอภิสิทธิ์ วัฒนาพร	ป.ตรี (ศึกษาศาสตร์)	-	ผู้ช่วยนักวิชาการศึกษา	-	-	ผู้ช่วยนักวิชาการศึกษา	-	๑๘๗,๖๐๐ (๑๕,๖๐๐ X ๑๒)	-	๑๘๗,๖๐๐
๒๖	น.ส.วณิชลักษณ์ สิริโพธิ์โรจน์	ป.ตรี (บริหารธุรกิจ)	-	ผู้ช่วยนักทรัพยากรบุคคล	-	-	ผู้ช่วยนักทรัพยากรบุคคล	-	๑๘๐,๐๐๐ (๑๕,๐๐๐ X ๑๒)	-	๑๘๐,๐๐๐

ที่	ชื่อ-สกุล	คุณวุฒิการศึกษา	กรอบอัตราค่าจ้างเดิม		กรอบอัตราค่าจ้างใหม่		เงินเดือน	เงินประจำตำแหน่ง		หมายเหตุ
			เลขที่ตำแหน่ง	ตำแหน่ง	ระดับ	ตำแหน่ง		ตำแหน่ง	ระดับ	
๒๗	(ว่างเต็ม)			ผู้ช่วยนักพัฒนาชุมชน		ผู้ช่วยนักพัฒนาชุมชน	๑๘๐,๐๐๐ (๑๕,๐๐๐ X ๑๒)	-	-	ว่างเต็ม
๒๘	กัญจน์ทิพย์					ผู้ช่วยนักส่งเสริมการเกษตร	๑๘๐,๐๐๐ (๑๕,๐๐๐ X ๑๒)			กำหนดใหม่
๒๙	นางสุวิลาห์ พันธุ์ทรงทอง	ป.ตรี (คอม ๑๒ หน่วยกิต)		ผู้ช่วยเจ้าพนักงานธุรการ		ผู้ช่วยเจ้าพนักงานธุรการ	๑๘๘,๐๐๐ (๑๕,๕๐๐ X ๑๒)	-	-	๑๘๘,๐๐๐
๓๐	นายศิริวิฑิต กล้าหาญ	ม.๖		พนักงานขับรถยนต์ (มีทักษะ)		พนักงานขับรถยนต์ (มีทักษะ)	๑๑๒,๘๐๐ (๙,๔๐๐ X ๑๒)	-	-	๑๑๒,๘๐๐
๓๑	นายสมชาติ เริ่มปัญญา	ม.๓		พนักงานขับรถยนต์ (มีทักษะ)		พนักงานขับรถยนต์ (มีทักษะ)	๑๗๕,๖๘๐ (๑๔,๖๔๐ X ๑๒)	-	-	๑๗๕,๖๘๐
๓๒	นายประพันธ์ น้อยสมเชื้อ	ม.๓		พนักงานขับรถจักรกลขนาดเบา (มีทักษะ)		พนักงานขับรถจักรกลขนาดเบา (มีทักษะ)	๑๕๔,๐๐๐ (๑๒,๐๐๐ X ๑๒)	-	-	๑๕๔,๐๐๐
๓๓	นายวีระพงษ์ แสงคลัง	ป.๖		รถดับเพลิง		พนักงานดับเพลิง (มีทักษะ)	๑๑๒,๘๐๐ (๙,๔๐๐ X ๑๒)	-	-	๑๑๒,๘๐๐
๓๔	น.ส.เสาวลักษณ์ เสถกุลบุตร	ป.ตรี (ปฐมศึกษา)		ผ.ศ.ครูผู้ดูแลเด็ก		ผ.ศ.ครูผู้ดูแลเด็ก	๒๑๒,๒๘๐ (๑๗,๖๘๐ X ๑๒)	-	-	๒๑๒,๒๘๐
๓๕	นางสาววันวิสาข์ อังเงิน	ป.ตรี (ปฐมวัย)		ผ.ศ.ครูผู้ดูแลเด็ก		ผ.ศ.ครูผู้ดูแลเด็ก	๑๘๐,๐๐๐ (๑๕,๐๐๐ X ๑๒)	-	-	๑๘๐,๐๐๐
๓๖	น.ส.ศิริพร เจริญไชยศรี	ม.๓		ผู้ดูแลเด็ก (มีทักษะ)		ผู้ดูแลเด็ก (มีทักษะ)	๑๓๒,๘๔๐ (๑๑,๐๗๐ X ๑๒)	-	-	๑๓๒,๘๔๐
๓๗	นางสาวกมลลักษณ์ เชื้ออู่เพชรบุรี	ป.ตรี (ปฐมศึกษา)		ผู้ดูแลเด็ก (มีทักษะ)		ผู้ดูแลเด็ก (มีทักษะ)	๑๒๒,๑๖๐ (๑๐,๑๘๐ X ๑๒)	-	-	๑๒๒,๑๖๐
๓๘	พนักงานจ้างทั่วไป									
๓๙	นายสมศ อนุสรณ์ชาติ	ม.๓		พนักงานดับเพลิง (ทั่วไป)		พนักงานดับเพลิง (ทั่วไป)	๑๐๘,๐๐๐	-	-	๑๐๘,๐๐๐
๔๐	นายชัยชัย เขียวคำพ	ม.๓		พนักงานขับรถจักรกลขนาดเบา (ทั่วไป) รับผิดชอบนำ		พนักงานขับรถจักรกลขนาดเบา (ทั่วไป) รับผิดชอบนำ	๑๐๘,๐๐๐	-	-	(ว่างเต็ม)
๔๑	น.ส.นิตยา สามภนกร	ป.สง.บัญชี		ผู้ดูแลเด็ก		ผู้ดูแลเด็ก	๑๐๘,๐๐๐	-	-	๑๐๘,๐๐๐
๔๒	น.ส.อนุชิตา ไทรบุรี	ป.ตรี (คอมพิวเตอร์)		ผู้ดูแลเด็ก		ผู้ดูแลเด็ก	๑๐๘,๐๐๐	-	-	๑๐๘,๐๐๐
๔๓	น.ส.รัตติกาล เอกพันธ์	ป.วศ.คอมพิวเตอร์		ผู้ดูแลเด็ก		ผู้ดูแลเด็ก	๑๐๘,๐๐๐	-	-	๑๐๘,๐๐๐

ที่	ชื่อ-สกุล	คุณวุฒิการศึกษา	กรอบอัตรากำลังเดิม		กรอบอัตรากำลังใหม่		เงินเดือน	เงินประจำตำแหน่ง		หมายเหตุ
			เลขที่ตำแหน่ง	ตำแหน่ง	ระดับ	ตำแหน่ง		ระดับ	เงินประจำตำแหน่ง	
๔๓	นางอัมรินทร์กรณ สุทินเชือก	ป.๖	-	ภารโรง	-	ภารโรง	๑๐๘,๐๐๐	-	-	๑๐๘,๐๐๐
๔๔	น.ส.ชวีภัทรภรณ์ พรหมบุตร	น.๖	-	ภารโรง	-	ภารโรง	๑๐๘,๐๐๐	-	-	๑๐๘,๐๐๐
๔๕	นายอนุชา ผลดี	น.๓	-	คนงาน	-	คนงาน	๑๐๘,๐๐๐	-	-	๑๐๘,๐๐๐
๔๖	นายรัฐภูมิ ปานสวัสดิ์	ป.๖	-	คนงาน	-	คนงาน	๑๐๘,๐๐๐	-	-	๑๐๘,๐๐๐
๔๗	นายจตุรภัทร เข็มปัญญา	น.๓	-	คนงาน	-	คนงาน	๑๐๘,๐๐๐	-	-	๑๐๘,๐๐๐
๔๘	กองคลัง (๐๕) (ว่างเต็ม)			ผู้อำนวยการกองคลัง	กลาง	ผู้อำนวยการกองคลัง	๕๓๘,๒๐๐	๖๗,๒๐๐	๖๗๒,๐๐๐ (ว่างเต็ม)	
๔๙	น.ส.สุลชา กุติวณิชช์	ป.ตรี (บัญชี)	๑๘-๓๐-๐๕-๒๑๖-๐๐๑	ผู้อำนวยการกองคลัง	กลาง	ผู้อำนวยการกองคลัง	๑๘๘,๒๐๐	๑๘,๒๐๐	๒๐๖,๔๐๐ (ค่ากลางเงินเดือน)	๕๒๐,๗๒๐
๕๐	น.ส.รัชฎี เลิศสำราญ	ป.ตรี (บริหารธุรกิจ) +บัญชี ๑๕ หน่วยกิต	๑๘-๓๐-๐๕-๒๑๖-๐๐๒	หัวหน้าฝ่ายการเงินและบัญชี	ต้น	หัวหน้าฝ่ายการเงินและบัญชี	๑๘๘,๒๐๐	๑๘,๒๐๐	๒๐๖,๔๐๐ (ค่ากลางเงินเดือน)	๕๒๐,๗๒๐
๕๑	(ว่างเต็ม)		๑๘-๓๐-๐๕-๒๑๖-๐๐๓	หัวหน้าฝ่ายพัสดุและบัญชี	ต้น	หัวหน้าฝ่ายพัสดุและบัญชี	๑๘๘,๒๐๐	๑๘,๒๐๐	๒๐๖,๔๐๐ (ค่ากลางเงินเดือน)	๕๒๐,๗๒๐
๕๒	(ว่างเต็ม)		๑๘-๓๐-๐๕-๒๑๖-๐๐๔	หัวหน้าฝ่ายพัสดุและบัญชี	ต้น	หัวหน้าฝ่ายพัสดุและบัญชี	๑๘๘,๒๐๐	๑๘,๒๐๐	๒๐๖,๔๐๐ (ค่ากลางเงินเดือน)	๕๒๐,๗๒๐
๕๓	(ว่างเต็ม)		๑๘-๓๐-๐๕-๒๑๖-๐๐๕	หัวหน้าฝ่ายพัสดุและบัญชี	ต้น	หัวหน้าฝ่ายพัสดุและบัญชี	๑๘๘,๒๐๐	๑๘,๒๐๐	๒๐๖,๔๐๐ (ค่ากลางเงินเดือน)	๕๒๐,๗๒๐
๕๔	นางอัมรินทร์ มงคลศรี	ป.ตรี (บัญชี)	๑๘-๓๐-๐๕-๒๑๖-๐๐๖	นักวิชาการพัสดุ	ป.ก./ช.ก.	นักวิชาการพัสดุ	๓๕๕,๓๒๐	-	-	(ว่างเต็ม)
๕๕	น.ส.กนกวรรณ เพ็งไธรงค์	ป.ตรี (บริหารธุรกิจ)	๑๘-๓๐-๐๕-๒๑๖-๐๐๗	นักวิชาการพัสดุ	ป.ก./ช.ก.	นักวิชาการพัสดุ	๓๕๕,๓๒๐	-	-	(ว่างเต็ม)
๕๖	น.ส.อภิชากริก ชูรักษา	ป.ส. (การบัญชี)	๑๘-๓๐-๐๕-๒๑๖-๐๐๘	เจ้าพนักงานการเงินและบัญชี	ชำนาญงาน	เจ้าพนักงานการเงินและบัญชี	๓๓๕,๕๒๐	-	-	๓๓๕,๕๒๐
๕๗	(ว่างเต็ม)		๑๘-๓๐-๐๕-๒๑๖-๐๐๙	เจ้าพนักงานพัสดุ	ป.ก./ช.ก.	เจ้าพนักงานพัสดุ	๒๘๗,๘๐๐	-	-	(ว่างเต็ม)
๕๘	กำหนดใหม่ตามโครงสร้าง		๑๘-๓๐-๐๕-๒๑๖-๐๐๑	เจ้าพนักงานพัสดุ	ป.ก./ช.ก.	เจ้าพนักงานพัสดุ	๒๘๗,๘๐๐	-	-	กำหนดใหม่
๕๙	กำหนดใหม่ตามโครงสร้าง		๑๘-๓๐-๐๕-๒๑๖-๐๐๒	เจ้าพนักงานพัสดุ	ป.ก./ช.ก.	เจ้าพนักงานพัสดุ	๒๘๗,๘๐๐	-	-	กำหนดใหม่

ที่	ชื่อ-สกุล	คุณวุฒิการศึกษา	กรอบอัตรากำลังเดิม			กรอบอัตราค่าจ้างใหม่			เงินเดือน	เงินประจำตำแหน่ง		หมายเหตุ
			เลขที่ตำแหน่ง	ตำแหน่ง	ระดับ	เลขที่ตำแหน่ง	ตำแหน่ง	ระดับ		เงินประจำตำแหน่ง	เงินค่าตอบแทน/เงินเพิ่มอื่นๆ	
๗๓	(ว่างเต็ม)	-	๑๘-๓๐-๕-๒๑๑๓-๐๐๓	หัวหน้าฝ่ายสาธารณูปโภค (นักบริหารงานช่าง)	ต้น	๑๘-๓๐-๕-๒๑๑๓-๐๐๓	หัวหน้าฝ่ายสาธารณูปโภค (นักบริหารงานช่าง)	ต้น	๓๓๓,๖๐๐ (ค่ากลางเงินเดือน)	๑๘,๐๐๐ (๑๕๐๐ X ๑๒)	(ว่างเต็ม)	
๗๔	(ว่างเต็ม)	-	๑๘-๓๐-๕-๓๗๐๑-๐๐๑	วิศวกรโยธา	ป.ก./ช.ก.	๑๘-๓๐-๕-๓๗๐๑-๐๐๑	วิศวกรโยธา	ป.ก./ช.ก.	๓๓๓,๖๐๐ (ค่ากลางเงินเดือน)	-	(ว่างเต็ม)	
๗๕	(ว่างเต็ม)	-	๑๘-๓๐-๕-๔๗๐๑-๐๐๒	นายช่างโยธา	ป.ง./ช.ง.	๑๘-๓๐-๕-๔๗๐๑-๐๐๒	นายช่างโยธา	ป.ง./ช.ง.	๑๕๕,๓๒๐ (ค่ากลางเงินเดือน)	-	(ว่างเต็ม)	
๗๖	น.ส.จตุรลักษณ์ บุญหน้า พนักงานจ้างกรมกสิ	ป.ตรี (คอมพิวเตอร์)	๑๘-๓๐-๕-๔๑๑๓-๐๐๑	เจ้าหน้าที่งานธุรการ	ชำนาญงาน	๑๘-๓๐-๕-๔๑๑๓-๐๐๑	เจ้าหน้าที่งานธุรการ	ชำนาญงาน	๒๗๗,๘๐๐ (๒๔,๘๕๕ X ๑๒)	-	๒๗๗,๘๐๐	
๗๗	นายสุรพันธ์ จันทร์เชื้อเนา	ป.ตรี (วิศวกรโยธา)	-	ผ.ว.วิศวกรโยธา	-	-	ผ.ว.วิศวกรโยธา	-	๘๘๐,๐๐๐ (๑๕,๐๐๐ X ๑๒)	-	๑๘๐,๐๐๐	
๗๘	กัทธเนศ						ผู้ช่วยนักจัดการงานทั่วไป		๑๘๐,๐๐๐ (๑๕,๐๐๐ X ๑๒)		กำหนดใหม่	
๗๙	นายสุริยาเดช ธิติโส	ป.ตรี (การจัดการงานก่อสร้าง)	-	ผ.น.นายช่างโยธา	-	-	ผ.น.นายช่างโยธา	-	๑๓๘,๐๐๐ (๑๑,๕๐๐ X ๑๒)	-	๑๓๘,๐๐๐	
๘๐	(ว่างเต็ม)	-	-	ผ.น.นายช่างโยธา	-	-	ผ.น.นายช่างโยธา	-	๑๓๘,๐๐๐ (๑๑,๕๐๐ X ๑๒)	-	(ว่างเต็ม)	
๘๑	(ว่างเต็ม)	-	-	ผ.น.นายช่างเชื่อมแบบ	-	-	ผ.น.นายช่างเชื่อมแบบ	-	๑๓๘,๐๐๐ (๑๑,๕๐๐ X ๑๒)	-	(ว่างเต็ม)	
๘๒	น.ส.สิริกร ลำปาง	ป.ตรี (คอมพิวเตอร์)	-	ผ.น.เจ้าพนักงานธุรการ	-	-	ผ.น.เจ้าพนักงานธุรการ	-	๑๓๘,๐๐๐ (๑๑,๕๐๐ X ๑๒)	-	๑๓๘,๒๕๐	
๘๓	นายศักดิ์ดา สุทธิเมธีก	ป.๒	-	พนักงานขับเครื่องจักรกลขนาดเบา	-	-	พนักงานขับเครื่องจักรกลขนาดเบา	-	๑๗๗,๑๖๐ (๑๖,๕๑๐ X ๑๒)	-	๑๗๗,๑๖๐	
๘๔	นายเกษมรัฐ แสงศรี	ป.๒	-	ช่างก่อสร้าง	-	-	ช่างก่อสร้าง	-	๑๖๑,๖๕๐ (๑๓,๔๗๐ X ๑๒)	-	๑๖๑,๖๕๐	
๘๕	นายทวีศักดิ์ ติเม็ก	ป.๒	-	ช่างก่อสร้าง	-	-	ช่างก่อสร้าง	-	๑๖๑,๖๕๐ (๑๓,๔๗๐ X ๑๒)	-	๑๖๑,๖๕๐	
๘๖	นายสำเริง เจริญตา	ป.๒	-	คนงาน	-	-	คนงาน	-	๑๐๕,๐๐๐	-	๑๐๕,๐๐๐	

ที่	ชื่อ-สกุล	คุณวุฒิการศึกษา	กรอบอัตรากำลังเดิม		กรอบอัตรากำลังใหม่		ระดับ	เงินเดือน	เงินประจำตำแหน่ง		หมายเหตุ
			ตำแหน่ง	ระดับ	ตำแหน่ง	ระดับ			เงินประจำตำแหน่ง	ค่าตอบแทน/เงินเพิ่มอื่นๆ	
๘๗	นายมนตรี เข็มปัญญา	ม.๖	-	-	คนงาน	-	๑๐๘,๐๐๐	-	-	๑๐๘,๐๐๐	
๘๘	นายกิตติศักดิ์ ศรีกันแก้ว	ป.๖	-	-	คนงาน	-	๑๐๘,๐๐๐	-	-	๑๐๘,๐๐๐	
๘๙	นายณัฐพงษ์ เข้มสุวรรณ	ปวช.การตลาด	-	-	คนงาน	-	๑๐๘,๐๐๐	-	-	๑๐๘,๐๐๐	
๙๐	นายณัฐพันธ์ ขุรอดภัย	ปวช.ไฟฟ้า	-	-	คนงาน	-	๑๐๘,๐๐๐	-	-	๑๐๘,๐๐๐	
	กองสาธารณสุขและสิ่งแวดล้อม (๑๖)										
๙๑	นายอดิสรณ์ นาน้อย	ป.ตรี (สาธารณสุข)	๑๘-๓-๐๖-๒๑๐๔-๐๑๑	กลาง	ผู้อำนวยการกองสาธารณสุขและสิ่งแวดล้อม (นักบริหารงานสาธารณสุขและสิ่งแวดล้อม)	๑๘-๓-๐๖-๒๑๐๔-๐๑๑	กลาง	๕๗๐,๒๕๐	๖๗,๒๐๐	๖๓๗,๐๕๐	๖๐๘,๖๕๐
๙๒	(ว่างเต็ม)	-	๑๘-๓-๐๖-๒๑๐๔-๐๑๒	ต้น	หัวหน้าฝ่ายส่งเสริมสาธารณสุข	๑๘-๓-๐๖-๒๑๐๔-๐๑๒	ต้น	๓๕๓,๖๐๐	๑๘,๐๐๐	๓๗๑,๖๐๐	(ว่างเต็ม)
๙๓	(ว่างเต็ม)	-	๑๘-๓-๐๖-๒๑๐๔-๐๑๓	ต้น	(นักบริหารงานสาธารณสุขและสิ่งแวดล้อม)	๑๘-๓-๐๖-๒๑๐๔-๐๑๓	ต้น	(ค่ากลางเงินเดือน)	(๑,๕๐๐ X ๑๒)	(๑,๕๐๐ X ๑๒)	(ว่างเต็ม)
๙๔	นางชนบท จันทูณี	ป.ตรี (พยาบาล)	๑๘-๓-๐๖-๒๑๐๔-๐๑๑	ชำนาญการ	พยาบาลวิชาชีพ	๑๘-๓-๐๖-๒๑๐๔-๐๑๑	ชำนาญการ	๓๕๖,๐๐๐	๕๒,๐๐๐	๔๐๘,๐๐๐	
๙๕	(ว่างเต็ม)	-	๑๘-๓-๐๑-๓๖๐๗-๐๑๑	ป.ก./ช.ก.	นักวิชาการสิ่งแวดล้อม	๑๘-๓-๐๑-๓๖๐๗-๐๑๑	ป.ก./ช.ก.	๓๕๕,๓๒๐	๕๒,๐๐๐	๔๐๗,๓๒๐	(ว่างเต็ม)
๙๖	น.ส.สิริพร แก้วโพธิ์	ป.ตรี (สาธารณสุข)	๑๘-๓-๐๖-๔๖๐๑-๐๑๑	ปฏิบัติงาน	เจ้าพนักงานสาธารณสุข	๑๘-๓-๐๖-๔๖๐๑-๐๑๑	ปฏิบัติงาน	๑๖๖,๖๕๐	-	๑๖๖,๖๕๐	
๙๗	น.ส.อุวรรณ ศรีสวัสดิ์	ป.ตรี (บริหารศาสตร์)	๑๘-๓-๐๖-๔๖๐๔-๐๑๑	ชำนาญงาน	เจ้าพนักงานสุขาภิบาล	๑๘-๓-๐๖-๔๖๐๔-๐๑๑	ชำนาญงาน	๓๐๖,๒๕๐	-	๓๐๖,๒๕๐	
๙๘	นางเบรียา บุญชัย	ป.ตรี (การจัดการทั่วไป)	-	-	นักจัดการงานทั่วไป (กลุ่มสนับสนุน)	-	-	-	-	-	๑๗๖,๖๕๐
๙๙	พณิชนันท์ภรณี										
๑๐๐	นายอภัย แก่นระอ	ป.๖	-	-	รถบรรทุกขยะ	-	-	-	-	-	๒๘๘,๖๕๐
๑๐๑	นายสมบัติ พันเพ็ง	ม.๓	-	-	พนักงานขับเครื่องจักรกลขนาดเบา (มีทักษะ)	-	-	-	-	-	๑๗๐,๖๕๐
๑๐๒	นายปิยะ จำไต	ป.๖	-	-	รถบรรทุกขยะ	-	-	-	-	-	๑๖๗,๒๕๐

ที่	ชื่อ-สกุล	คุณวุฒิการศึกษา	กรอบอัตราค่าจ้างเดิม		กรอบอัตราค่าจ้างใหม่		เงินเดือน	เงินประจำตำแหน่ง		หมายเหตุ
			เลขที่ตำแหน่ง	ตำแหน่ง	ระดับ	ตำแหน่ง		ระดับ	เงินประจำตำแหน่ง	
๑๐๖	นายสิทธิกุล วงษ์ศรี	ป.๖	-	พนักงานขับเครื่องจักรกลขนาดเบา (มีทักษะ) รถบรรทุกขยะ	-	พนักงานขับเครื่องจักรกลขนาดเบา (มีทักษะ)	๑๕๘,๓๒๐ (๑๒,๓๖๐ X ๑๒)	-	-	๑๕๘,๓๒๐
๑๐๓	นายศุภชนม์ อินทร์แจ้ง	ป.๖	-	พนักงานขับเครื่องจักรกลขนาดเบา (มีทักษะ) รถบรรทุกขยะ	-	พนักงานขับเครื่องจักรกลขนาดเบา (มีทักษะ)	๑๒๒,๑๖๐ (๑๐,๑๘๐ X ๑๒)	-	-	๑๒๒,๑๖๐
๑๐๔	นายไพลิน เจริญมี	ป.๗	-	พนักงานประจำรถขยะ (มีทักษะ)	-	พนักงานประจำรถขยะ (มีทักษะ)	๑๘๐,๐๐๐ (๑๕,๐๐๐ X ๑๒)	-	-	๑๘๐,๐๐๐
๑๐๕	นายสุทธิพล วัฒนิต	ป.๖	-	พนักงานประจำรถขยะ (มีทักษะ)	-	พนักงานประจำรถขยะ (มีทักษะ)	๑๒๗,๐๘๐ (๑๐,๕๕๐ X ๑๒)	-	-	๑๒๗,๐๘๐
๑๐๖	นายวิรัช เจริญมี	ป.๖	-	พนักงานประจำรถขยะ (มีทักษะ)	-	พนักงานประจำรถขยะ (มีทักษะ)	๑๒๗,๐๘๐ (๑๐,๕๕๐ X ๑๒)	-	-	๑๒๗,๐๘๐
๑๐๗	นายพิชญ์ ชินแสงจันทร์	ม.๓	-	พนักงานประจำรถขยะ (มีทักษะ)	-	พนักงานประจำรถขยะ (มีทักษะ)	๑๒๗,๐๘๐ (๑๐,๕๕๐ X ๑๒)	-	-	๑๒๗,๐๘๐
๑๐๘	นายวันชัย ออมระพิชัย	ป.๘	-	พนักงานประจำรถขยะ (มีทักษะ)	-	พนักงานประจำรถขยะ (มีทักษะ)	๑๒๗,๐๘๐ (๑๐,๕๕๐ X ๑๒)	-	-	๑๒๗,๐๘๐
๑๐๙	น.ส.บุญมา สุวรรณวงษ์	ม.๓	-	พนักงานประจำรถดูดสิ่งปฏิกูล (มีทักษะ)	-	พนักงานประจำรถดูดสิ่งปฏิกูล (มีทักษะ)	๑๕๗,๖๘๐ (๑๓,๑๔๐ X ๑๒)	-	-	๑๕๗,๖๘๐
๑๑๐	นายสุรพล เขียวคำรพ	ป.๖	-	พนักงานประจำรถดูดสิ่งปฏิกูล (มีทักษะ)	-	พนักงานประจำรถดูดสิ่งปฏิกูล (มีทักษะ)	๑๖๑,๕๒๐ (๑๓,๔๖๐ X ๑๒)	-	-	๑๖๑,๕๒๐
	พนักงานขับขี้น้ำมัน									
๑๑๑	สชาติ อรอน	ป.๖	-	พนักงานประจำรถขยะ	-	พนักงานประจำรถขยะ	๑๐๘,๐๐๐	-	-	๑๐๘,๐๐๐
๑๑๒	นายถนอมจักร สัจเจริญทรัพย์	ป.๗	-	พนักงานประจำรถขยะ	-	พนักงานประจำรถขยะ	๑๐๘,๐๐๐	-	-	๑๐๘,๐๐๐
๑๑๓	นายกิตติภพ สิริไพโรจน์	ป.ตรี (รัฐศาสตร์)	-	พนักงานประจำรถขยะ	-	พนักงานประจำรถขยะ	๑๐๘,๐๐๐	-	-	๑๐๘,๐๐๐
๑๑๔	นายโสภณ ชินแสงจันทร์	ม.๓	-	พนักงานประจำรถขยะ	-	พนักงานประจำรถขยะ	๑๐๘,๐๐๐	-	-	๑๐๘,๐๐๐
๑๑๕	นายสัจจุชัย ปานพลอย	ป.๖	-	พนักงานประจำรถขยะ	-	พนักงานประจำรถขยะ	๑๐๘,๐๐๐	-	-	๑๐๘,๐๐๐
๑๑๖	นายพรเทพ คุ้มชัยยา	ป.๖	-	พนักงานประจำรถขยะ	-	พนักงานประจำรถขยะ	๑๐๘,๐๐๐	-	-	๑๐๘,๐๐๐
๑๑๗	นายเปี ฐนิต	ป.๗ช่างไฟฟ้ากำลัง	-	พนักงาน	-	พนักงาน	๑๐๘,๐๐๐	-	-	๑๐๘,๐๐๐
๑๑๘	นายอนันต์ ฐนปาน	ม.๓	-	พนักงาน	-	พนักงาน	๑๐๘,๐๐๐	-	-	๑๐๘,๐๐๐
๑๑๙	นายไพฑูย์ อภิรักษ์กิจกาล	ม.๓	-	พนักงาน	-	พนักงาน	๑๐๘,๐๐๐	-	-	๑๐๘,๐๐๐

ที่	ชื่อ-สกุล	คุณวุฒิการศึกษา	กรอบอัตราค่าจ้างเดิม		กรอบอัตราค่าจ้างใหม่		เงินเดือน		เงินประจำตำแหน่ง		หมายเหตุ
			เลขที่ตำแหน่ง	ตำแหน่ง	ระดับ	ตำแหน่ง	ระดับ	เงินประจำตำแหน่ง	ค่าตอบแทน/เงินเพิ่มอื่นๆ		
๑๒๐	นายสันติ เดชเพชร	ป.๖	-	คนงาน	-	-	๑๐๘,๐๐๐	-	-	๑๐๘,๐๐๐	
๑๒๑	นายบำรุงสุภ สันติลา	ปวส.	-	คนงาน	-	-	๑๐๘,๐๐๐	-	-	๑๐๘,๐๐๐	
๑๒๒	นายอนนต์ เรืองธีรชัย	ม.๓	-	คนงาน	-	-	๑๐๘,๐๐๐	-	-	๑๐๘,๐๐๐	
๑๒๓	นายคมพร จันทรวงศ์	ม.๔	-	คนงาน	-	-	๑๐๘,๐๐๐	-	-	๑๐๘,๐๐๐	
๑๒๔	นางสาวณัฐวรรณ เกตุสมภาร	ป.ตรี	-	คนงาน	-	-	๑๐๘,๐๐๐	-	-	๑๐๘,๐๐๐	
๑๒๕	นายเดชชมา สมคะเนย์	ม.๓	-	คนงาน	-	-	๑๐๘,๐๐๐	-	-	๑๐๘,๐๐๐	
๑๒๖	นายพนทล ไซยนาค	ม.๓	-	คนงาน	-	-	๑๐๘,๐๐๐	-	-	๑๐๘,๐๐๐	
๑๒๗	นายจักรพันธ์ โมทิพย์	ม.๓	-	พนักงานขับรถยนต์ (ทั่วไป)	-	-	๑๐๘,๐๐๐	-	-	๑๐๘,๐๐๐	
๑๒๘	นายมนตรี ออมละมูล	ม.๓	-	พนักงานขับรถเครื่องจักรขนาดเบา (ทั่วไป)	-	-	๑๐๘,๐๐๐	-	-	๑๐๘,๐๐๐	
๑๒๙	ว่างเดิม		-	พนักงานขับรถเครื่องจักรขนาดเบา (ทั่วไป)	-	-	๑๐๘,๐๐๐	-	-	ว่างเดิม	
๑๓๐	นายศรจรจรถอบภายใน (๑๒)		-	พนักงานตรวจรถสอบภายใน	-	-	๒๒๖,๐๘๐	-	-	๒๒๖,๐๘๐	
	น.ส.รัชฎิภากร กสิมเสียง	ป.ตรี บริหารธุรกิจบัณฑิต	๑๘-๓-๑๒-๒๕๐๕-๐๐๓	พนักงานตรวจรถสอบภายใน	ปฏิบัติงาน	๑๘-๓-๑๒-๒๕๐๕-๐๐๓	(๑๘,๘๕๐ X ๑๒)	-	-	๒๒๖,๐๘๐	