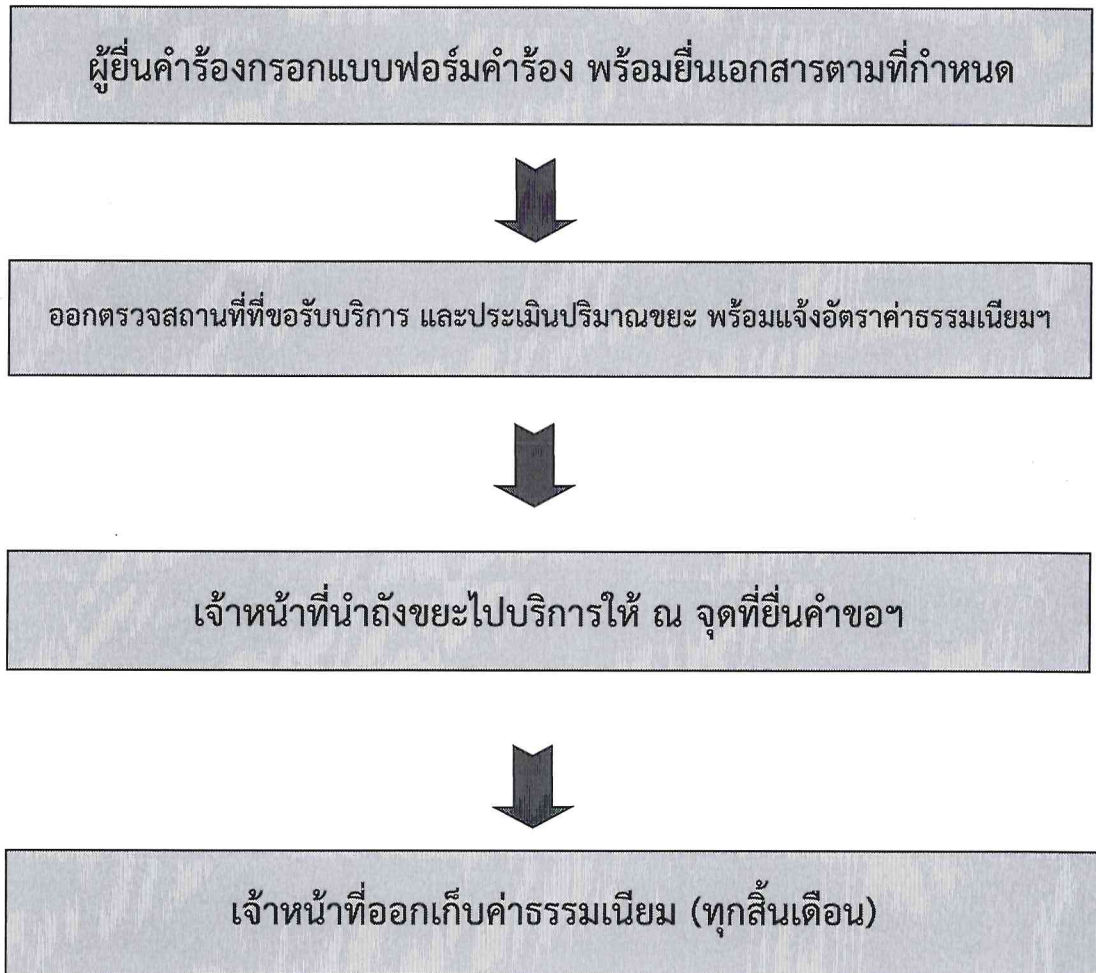


# แผนภูมิขั้นตอนการปฏิบัติงาน ด้านการเก็บขยะมูลฝอย

## ขั้นตอนการให้บริการ



ระยะเวลาในการจัดเก็บขยะภายใน ๑ วัน

## การยื่นขอรับบริการกำจัดสิ่งปฏิกูลและมูลฝอย

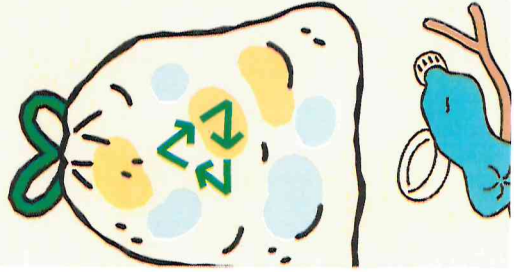
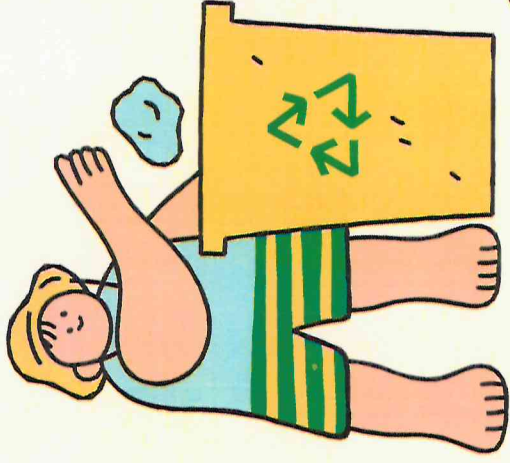
ลำดับ	กระบวนการบริการ	ขั้นตอนการให้บริการ	เอกสารประกอบการพิจารณา	ระยะเวลา	หมายเหตุ
๑.	งานจัดเก็บค่าธรรมเนียม การจัดสิ่งปฏิกูลและมูลฝอย	๑. ผู้ขอรับบริการขอรับแบบคำขอ ให้จัดเก็บขยะมูลฝอยกรอกแบบฟอร์ม พร้อมแนบเอกสารประกอบ	๑. เสาเนาบัตรประจำตัวประชาชน ๒. สำเนาทะเบียนบ้าน ๓. แผนผังสถานที่ตั้ง/บริเวณเก็บขน ขยะมูลฝอย	ภายใน ๓ วัน	กรณีขอใหญ่
		๒. เจ้าหน้าที่ตรวจสอบเอกสารสอบถาม ข้อมูลเบื้องต้น พร้อมลงลายมือชื่อ เจ้าหน้าที่ผู้รับคำร้อง			
		๓. เจ้าหน้าที่จัดส่งถังขยะให้ตามสถานที่ ระบุไว้ตามแบบคำขอ			

ค่าธรรมเนียมจัดเก็บขยะมูลฝอย ชำระภายในวันที่ ๓๐ ของทุกเดือน

# ขั้นตอนการ

## ขอล้างชำระ

กองสาธารณสุขและสิ่งแวดล้อม



### ขั้นตอนที่ 1

- กรอกแบบคำร้อง  
ข้อถึงขยะที่กอง  
สาธารณสุข

### ขั้นตอนที่ 2

- เอกสารที่ใช้ประกอบมี  
ดังนี้
- สำเนาทะเบียนบ้าน
  - สำเนาบัตรประชาชน

### ขั้นตอนที่ 3

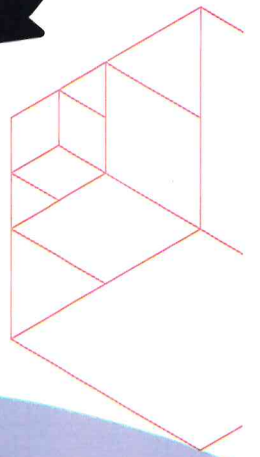
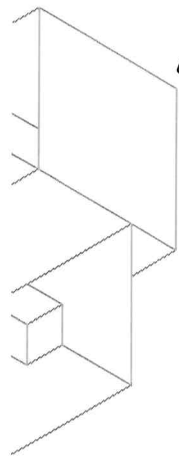
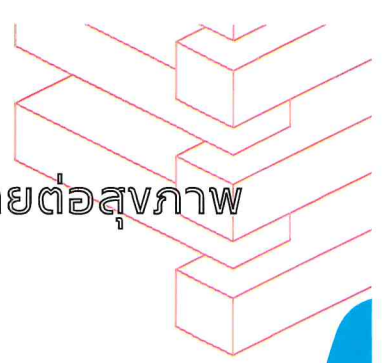
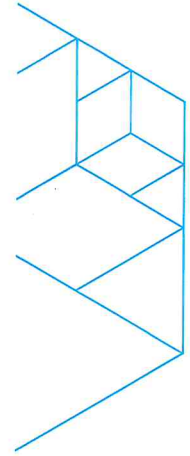
- วาดแผนที่บ้าน  
เพื่อบอกสถานที่  
ตั้งถึงขยะ

### ขั้นตอนที่ 4

- รอนำส่งถึงขยะ  
ตามลำดับคำร้อง

# ขั้นตอน

การขอและต่อใบอนุญาตประกอบกิจการอันตรายต่อสุขภาพ  
กองสาธารณสุขและสิ่งแวดล้อม  
องค์การบริหารส่วนตำบลศาลายา



1

กรอบบแบบคำร้องใบ  
อนุญาตประกอบ  
กิจการอันตราย



2

วาดแผนที่  
เพื่อลงพื้นที่ตรวจ  
สอบกิจการอันตรายฯ



3

เจ้าหน้าที่ลงพื้นที่  
ตรวจสอบและ  
ประเมินกิจการที่  
เป็นอันตราย

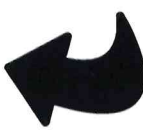
6

หมายเหตุ  
ใบอนุญาตประกอบ  
กิจการอันตรายมีอายุ  
1 ปี หากครบกำหนด  
ให้ดำเนินการต่ออายุ  
ตามขั้นตอน



5

จัดส่งเอกสารใบ  
อนุญาตประกอบ  
กิจการอันตรายให้  
กับเจ้าของกิจการ



4

ออกใบอนุญาต  
ประกอบกิจการ  
อันตรายต่อสุขภาพ



# ขั้นตอนการ เขียนคำร้อง ทั่วไป

1

กรอกแบบคำร้อง  
ทั่วไป  
(เรื่องที่จะร้องเรียน)

2

แนบสำเนาบัตร  
ประชาชน

3

เจ้าหน้าที่พิจารณา  
และดำเนินการตาม  
คำร้อง

กองสาธารณสุขและสิ่งแวดล้อม  
องค์การบริหารส่วนตำบลลาปลา

# ขั้นตอนการขออนุญาตใช้สถานที่เป็นสถานที่ เอกชนสำหรับประกอบหรือเสสมอาหาร

1

กรอบบแบบคำร้องขออนุญาตใช้สถานที่ที่เป็น  
สถานที่เอกชนสำหรับประกอบหรือเสสม  
อาหาร

วาดแผนที่จะเพื่อลงพื้นที่ตรวจสอบกิจการ  
อันตราย

2

3

เจ้าหน้าที่ลงพื้นที่ตรวจสอบและ  
ประเมินพื้นที่ที่ใช้สำหรับประกอบหรือ  
เสสมอาหาร

ออกใบอนุญาตใช้สถานที่เป็นสถานที่เอกชน  
สำหรับประกอบหรือเสสมอาหาร

4

5

จัดส่งเอกสารใบอนุญาตใช้สถานที่  
เป็นสถานที่เอกชนสำหรับประกอบ  
หรือเสสมอาหาร

หมายเหตุ ใบอนุญาตมีอายุ 1 ปี หากครบ  
กำหนดให้ดำเนินการต่ออายุตามขั้นตอน  
ตั้งแต่ขั้นตอนที่ 1

6